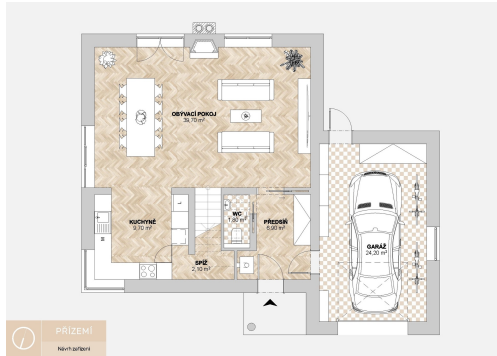
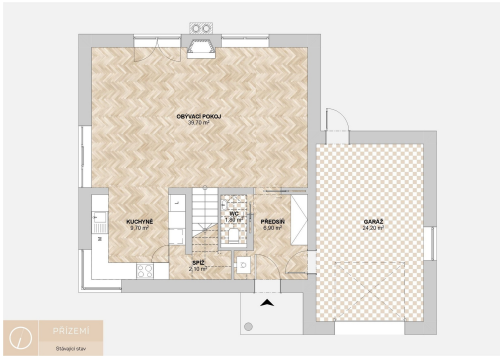


## Prodej rodinného domu 174 m<sup>2</sup>, Praha - Lipence

Jílovišská, 15531, Praha-Lipence, Praha



**26 990 000 Kč**  
za nemovitost



Vyřizuje

**Luboš Perníček**

**Tel.:** 702 076 616

**GSM:** +420 702 076 616

**E-mail:**

[lubos.pernicek@rsq.cz](mailto:lubos.pernicek@rsq.cz)

|                        |                    |                                 |                        |
|------------------------|--------------------|---------------------------------|------------------------|
| <b>Poloha objektu:</b> | samostatný         | <b>Druh objektu:</b>            | cihlová                |
| <b>Stav objektu:</b>   | velmi dobrý        | <b>Počet podlaží v objektu:</b> | 2                      |
| <b>Typ domu:</b>       | patrový            | <b>Zastavěná plocha:</b>        | 174 m <sup>2</sup>     |
| <b>Užitná plocha:</b>  | 174 m <sup>2</sup> | <b>Plocha parcely:</b>          | 525 m <sup>2</sup>     |
| <b>Ostatní:</b>        | Garáž              | <b>Energetická náročnost:</b>   | G - Mimořádně nevhodná |

**POPIS NEMOVITOSTI:** Nabízíme samostatně stojící dvoupodlažní rodinný dům v soukromém rezidenčním areálu v městské části Praha - Lipence.

Dům o dispozici 5+kk a ploše 174 m<sup>2</sup> je situován na pozemku o velikosti 525 m<sup>2</sup>. Dům byl postaven v roce 2010, v roce 2021 byl instalován nový plynový kotel, v roce 2023 byl dům dovybaven fotovoltaickou elektrárnou s bateriemi. FVE lze ovládat přes aplikaci, stejně jako zabezpečovací systém, kamery, předokenní rolety, garážová vrata,... Udržovaná zahrada s velkou terasou je vybavena závlahou, robotickou sekačkou, nádrží na dešťovou vodu.

V 1.NP se nachází předstíň s vestavěnou skříní, toaleta, kuchyně se spižírnou, obývací pokoj s krbem a vstupem na terasu, dále garáž s přímým propojením (tzv. suchou nohou) s domem. Kuchyně je vybavena kuchyňskou linkou včetně spotřebičů (vestavěná lednice a mrazák, vestavěná trouba a mikrovlnná trouba, varná deska, digestoř a myčka).

V 2.NP se nachází velká ložnice s šatnou propojenou s prostornou koupelnou se sprchovým koutem a toaletou. Dále je zde pracovna s vestavěnou knihovnou a pracovním místem, pokoj bez vybavení, pokoj s vestavěným nábytkem, druhá koupelna s vanou, toaletou a prostorem pro pračku se sušičkou. Na chodbě se pak nachází vestavěná šatní skřín.

Parkování je možné v garáži či na zpevněné ploše před garáží. Další možnost parkování je na parkovacích místech v areálu.

V Lipencích se nachází základní občanská vybavenost jako MŠ, ZŠ, obchod Albert, Žabka, hřiště, park. Golf Park přímo v Lipencích. Ostatní vybavenost je v dojezdové vzdálenosti. Skvělé spojení autem i MHD směr centrum i na obchvat směr letiště i směr Brno.