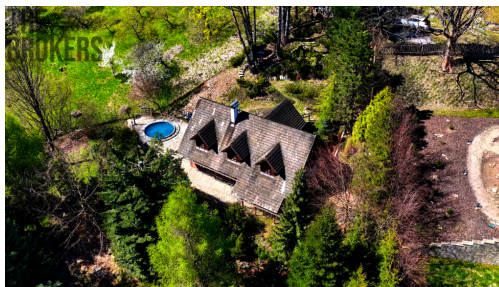
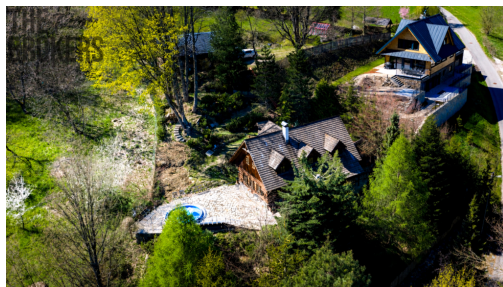
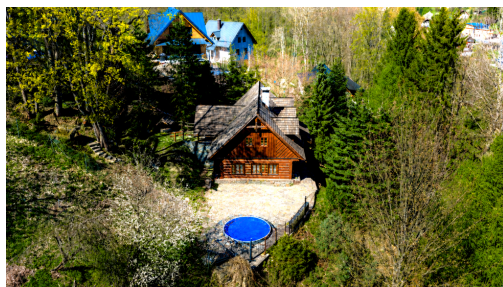


Prodej rodinného domu, 125 m², pozemek 3126 m²

Pod Žalým, Vrchlabí



Neuvedeno
za nemovitost

cena u makléře



Vyřizuje

Eva Iljazi

Tel.: 773 566 984

GSM: +420 608200477

E-mail:

iljazi.e@thebrokers.cz

| | | | |
|-------------------------------|------------------------|---------------------------------|------------------------|
| Poloha objektu: | samostatný | Druh objektu: | dřevěná |
| Stav objektu: | velmi dobrý | Počet podlaží v objektu: | 2 |
| Typ domu: | patrový | Zastavěná plocha: | 85 m ² |
| Užitná plocha: | 125 m ² | Plocha parcely: | 3126 m ² |
| Umístění objektu: | klidná část obce | Doprava: | vlak; dálnice; autobus |
| Komunikace: | asfaltová | Elektrina: | Elektro - 230 V |
| Telekomunikace: | Internet | Odpad: | Kanalizace |
| Energetická náročnost: | G - Mimořádně nevhodná | | |

POPIS NEMOVITOSTI: Nadstandardní rodinný dům ve Vrchlabí – stylové bydlení v srdci Krkonoš
Hledáte místo, kde se snoubí klid, soukromí a komfort moderního bydlení s atmosférou horské architektury? Nabízíme k prodeji výjimečnou roubenou dřevostavbu na jedinečném pozemku o rozloze 3 126 m² ve Vrchlabí – městě přezdívaném Brána Krkonoš.

Tato nadstandardní nemovitost nabízí harmonické spojení kvalitního řemeslného provedení, moderních technologií a přírody doslova za dveřmi. Ideální volba pro náročné klienty hledající reprezentativní rodinné bydlení, rekreační zázemí nebo stabilní investici.

Základní informace:

samostatně stojící roubená dřevostavba
dispozice 5+kk
dvě podlaží 125 m²
pozemek 3 126 m²
pečlivě udržovaný a průběžně modernizovaný dům
samostatné parkoviště + 2x parkovací stání na pozemku
vlastní příjezdová cesta

Dispozice domu:

Přízemí tvoří velkorysý obytný prostor propojující obývací pokoj, kuchyni a jídelnu. Atmosféru dotváří centrální krb. Interiéru vévodí přírodní materiály. Dále se zde nachází koupelna, technické zázemí a potravinový sklípek. V patře naleznete čtyři samostatné pokoje vhodné jako ložnice, dětské pokoje nebo pracovna a druhou prostornou koupelnu. Do tohoto podlaží je možné vstoupit samostatným vchodem přímo ze zahrady.

Nadstandardní vybavení:

bazén s tepelným čerpadlem
osvětlení pozemku na pohybová čidla
vyhřívání podlaha v koupelně
vlastní vrtaná studna
bezpečnostní a protipožární systém
kvalitní materiály a precizní stavební provedení, výroba na zakázku
důraz na komfort a nízké provozní náklady

Pozemek a exteriér:

Rozlehlý, slunný pozemek poskytuje maximální soukromí a dostatek prostoru pro relaxaci i aktivní odpočinek. Jedním z největších benefitů této nemovitosti je její naprosto unikátní umístění - jedná se o poslední pozemek v lokalitě, za kterým už nenajdete další výstavbu, ale pouze louky, přírodu a běžkařské tratě. Na zahradě je dostatek místa pro:
relaxační zóny a wellness
rodinné aktivity
bezpečný prostor pro děti i domácí mazlíčky

Lokalita - Vrchlabí:

Vrchlabí nabízí ideální kombinaci městské infrastruktury a blízkosti horské přírody.

V okolí naleznete:

kompletní občanskou vybavenost
školy, školky i zdravotnická zařízení
supermarkety, restaurace a služby
výbornou dostupnost do Prahy

Milovníci sportu ocení:

ski areály Herlíkovice, Bubákov a Kněžický vrch
Špindlerův Mlýn vzdálený cca 15 minut
cyklostezky a turistické trasy přímo v okolí
celoroční sportovní vyžití v Krkonoších

Těšíme se na prohlídce.

Financování vám rádi zajistíme.