

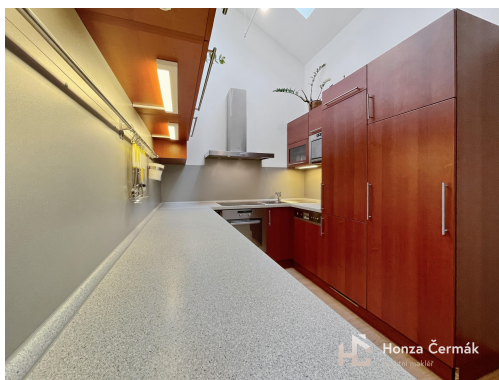


Pronájem - Byty

číslo zakázky: 2062

Pronájem byt 3 + kk, 67m² | Jihomoravský kraj, Brno-město, Brno, Brno-Bystrc, Bystrc, Černého 837/26, 6

Černého, 63500, Brno-Bystrc, Brno



22 000 Kč

za měsíc

+ provize RK 26.620,- Kč
včetně DPH.



Vyřizuje

Honza Čermák

Tel.: 722 967 163

GSM: +420 733 411 446

E-mail:

reality@cermakhonza.cz

Bezbariérový byt:	ano	Dispozice bytu:	3+kk
Podlaží v domě:	6	Počet podlaží v domě:	6
Celková podlahová plocha:	67 m ²	Druh objektu:	panelová
Stav objektu:	velmi dobrý	Vlastnictví:	osobní
Balkón:	3 m ²	Sklep:	2 m ²
Umístění objektu:	klidná část obce	Energetická náročnost:	C - Úsporná

POPIS NEMOVITOSTI: Nabízím vám k pronájmu byt o dispozici 3+kk v oblíbené lokalitě Brno - Bystrc, konkrétně na ulici Černého. Jednotka má celkovou plochu 67 m² a nachází se v 6. nadzemním podlaží, které je v tomto domě posledním. To pro vás znamená zásadní výhodu. Nikdo vám nebude „dupat“ nad hlavou a užijete si maximální klid i lepší výhled do okolí.

Dispozice bytu je velmi praktická. Za vstupními dveřmi se nachází chodba s vestavěnými skříněmi, které zajišťují dostatek úložného prostoru. Z chodby vstupujeme do koupelny s vanou a pračkou, na samostatnou toaletu a do hlavní obývací části. Ta je propojena s kuchyňským koutem, který je vybaven vestavěnými spotřebiči. Z obývacího pokoje se dále dostanete do neprůchozího pokoje a na balkón (3,6 m²), který je jako stvořený pro ranní kávu. K bytu náleží také sklepní kóje (2,6 m²) pro uskladnění vašich věcí. Zajímavým prvkem je ložnice, kde najdete mezonetovou pracovnu, což je ideální řešení pro home-office.

Ulice Černého nabízí dobrou rovnováhu mezi dostupností služeb a blízkostí přírody. V docházkové vzdálenosti najdete nákupní centrum Max, supermarket Albert i lékárnu. Pokud hledáte místo pro relaxaci nebo sport, velkou výhodou je sousední Údolí oddechu a dobrá dostupnost k Brněnské přehradě.

Spojení do centra Brna je odsud velmi pohodlné. Pár kroků od domu jsou zastávky autobusů (linky 50, 52 a 54), které vás dovezou k tramvajovému uzlu. Tramvají č. 1 nebo 10 jste pak v centru města přibližně za 25 minut. Pokud jezdíte autem, oceníte relativně snadné napojení na městský okruh.

Měsíční nájemné činí 22.000 Kč. Zálohy na služby spojené s užíváním bytu jsou nastaveny na 7.432 Kč měsíčně. Při podpisu smlouvy majitel požaduje vratnou kauci ve výši 44.000 Kč. Provize RK ve výši 22.000,- Kč + DPH.

Budu se těšit na osobní prohlídku. Volné od 1. 6. 2026.

Veškeré zveřejněné údaje obsažené v tomto inzerátu mají pouze informativní charakter a nejsou nabídkou ve smyslu § 1731 nebo § 1732 občanského zákoníku, ani se nejedná o veřejný příslib dle § 1733 občanského zákoníku. Z této nabídky tak nikomu nevzniká nárok na uzavření smlouvy.