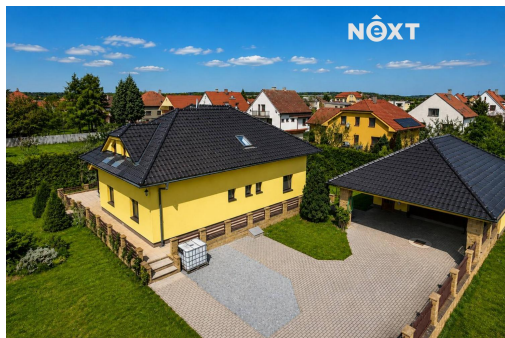


Prodej Rodinný dům, 250m²

29475, Sojovice



13 990 000 Kč
za nemovitost



Vyřizuje

Bc. Marcela Šedivá

GSM: +420 725 173 088

E-mail:

info@nextreality.cz

Poloha objektu: samostatný

Stav objektu: velmi dobrý

Typ domu: patrový

Užitná plocha: 250 m²

Energetická náročnost: G - Mimořádně nehospodárna

Druh objektu: cihlová

Počet podlaží v objektu: 1

Zastavěná plocha: 154 m²

Umístění objektu: klidná část obce

POPIS NEMOVITOSTI: Hledáte opravdu klidné bydlení s maximem soukromí, kde Vás nebude rušit ruch města, ale zároveň chcete být během pár minut v Praze? Pak Vás tento prostorný dvoupodlažní rodinný dům v okrajové části obce Sojovice jistě zaujme.

Nabízíme Vám ke koupi rodinný dům o dispozici 6+1 s celkovou podlahovou plochou 250 m², který se nachází v klidné a okrajové části obce Sojovice, okr. Mladá Boleslav. Velkou předností této nemovitosti je nejen soukromí a příjemné okolí, ale také výborná dopravní dostupnost do Prahy - na Černý Most se dostanete přibližně za 15-20 minut.

Dům byl kolaudován v roce 2009 a jedná se o kvalitní cihlovou stavbu z porobetonových tvárníc Porfix. Součástí domu je slunná a kompletně oplocená zahrada o výměře 1 206 m², která nabízí dostatek prostoru pro relaxaci, rodinné zázemí i další využití. Vjezd na pozemek je řešen pojezdovou bránou na dálkové ovládání, u vstupní brány je instalován videotelefon.

Velkým benefitem je také prostorná garáž o ploše 45 m² (6,3 × 7,1 m) s výškou vrat 2,1 m a šířkou 4,7 m. Garáž disponuje půdním úložným prostorem a díky své velikosti může sloužit nejen k pohodlnému parkování, ale také jako dílna, zázemí pro podnikání nebo menší výrobu. Navíc jsou k dispozici další dvě zastřešená parkovací stání.

Technické informace:

- střešní krytina: pálené glazurované tašky Tondach
- napojení na veřejnou kanalizaci
- vlastní studna
- vytápění elektrokotlem + záložní kotel na tuhá paliva
- ohřev vody elektrickým bojlerem
- elektroinstalace 220 V / 380 V
- vysokorychlostní internet

Dispozice domu:

Přízemí:

(v předsíni, chodbě, kuchyni a obývacím pokoji podlahové vytápění)

- vstupní zádveř
- chodba s vestavěnou skříní
- kuchyň s myčkou, elektrickým sporákem a digestoří
- prostorný obývací pokoj se vstupem na terasu a zahradu
- 2 samostatné ložnice, z jedné přímý vstup na zahradu
- samostatné WC s umyvadlem
- koupelna s vanou i sprchovým koutem

1. patro:

- 4 samostatné pokoje
- koupelna s vanou, přípravou na sprchový kout, dvěma umyvadly a elektrickým žebříkem
- podlahové vytápění v koupelně
- samostatné WC s umyvadlem

Suterén:

- sklepní prostory
- kotelna

Tento dům je ideální volbou pro rodinu nebo pro každého, kdo hledá prostorné a komfortní bydlení v naprostém klidu a soukromí, ale zároveň ocení rychlou dostupnost do Prahy. Díky velikosti domu, zahrady i garáže nabízí nemovitost široké možnosti využití jak pro rodinné bydlení, tak i pro spojení bydlení s podnikáním. Volné ihned, doporučuji prolídku. Pro komunikaci uvádějte evidenční číslo zakázky N117827.