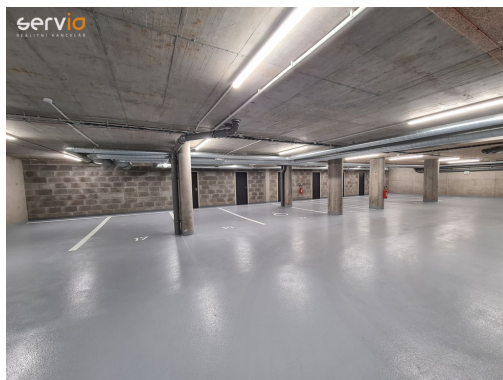
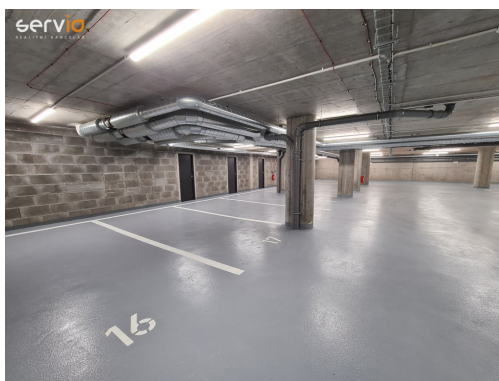


## Pronájem obch. prostor, 67 m<sup>2</sup>, ul. Hvězdová, Brno

Hvězdová, Brno-střed, Brno



**19 000 Kč**

za měsíc

+ služby a energie 4.000,-  
Kč, kauce 2x měs. nájemné,  
+provize RK



Vyřizuje

**Barbora Kabátková**

**Tel.:** 723 939 930

**GSM:** +420608578045

**E-mail:**

[kabatkova@servio.cz](mailto:kabatkova@servio.cz)

<b>Plocha kanceláří:</b>	67 m <sup>2</sup>
<b>Stav objektu:</b>	novostavba
<b>Ostatní:</b>	Výtah
<b>Doprava:</b>	silnice; MHD
<b>Elektřina:</b>	Elektro - 230 V
<b>Topení:</b>	Ústřední - dálkové
<b>Energetická náročnost:</b>	B - Velmi úsporná

<b>Druh objektu:</b>	smíšená
<b>Druh prostor:</b>	Obchodní
<b>Umístění objektu:</b>	centrum obce
<b>Komunikace:</b>	asfaltová
<b>Voda:</b>	Vodovod
<b>Odpad:</b>	Kanalizace

**POPIS NEMOVITOSTI:** Nabízíme exkluzivně pronájem obchodních prostor o velikosti 67,20 m<sup>2</sup> s možností pronájmu krytého PS v přízemí objektu Rezidence Hvězdová, polyfunkční dům obklopený městským parkem, odkud je to na brněnské náměstí Svobody procházkou deset minut.

Součástí prostor je zázemí šatna/sklad (5,2 m<sup>2</sup>), sprchový kout, umyvadlo a WC (2,1 m<sup>2</sup>). Objekt zabezpečen kamerovým systémem. Možnost pronájmu krytého PS za poplatek 2.900,-Kč/měs. včetně DPH. Volné dle dohody.

Cena nájmu činí 19.000,- Kč/měs., plus služby a energie 4.000,- Kč/měs. Kauce ve výši dvou měsíčních nájmu, provize RK 1 nájem +DPH. V případě zájmu jsou možné prohlídky kdykoliv po domluvě.

Rezidence Hvězdová jedinečně kombinuje všechny ingredience moderního městského bydlení. Celá čtvrť navíc aktuálně prochází výraznou proměnou - v přímém sousedství vzniká nové komunitní a kulturní centrum, plánují se originální rezidenční komplexy jako např. Pekárenský dvůr, jejichž součástí bude městská zahrada i pestrá škála služeb. Díky přísně geometrické fasádě a promyšlené dispozici má každá jednotka alespoň jednu plně prosklenou stěnu, díky čemuž mizí hranice mezi apartmánem a jeho okolím. Architekt Roman Gale zároveň na plášť domu navrhl speciální řešení omítky v zajímavém lánovém designu, která bude první podobnou realizací v Brně. Rezidence Hvězdová se také stala realitním projektem roku 2020 pro Jihomoravský kraj.