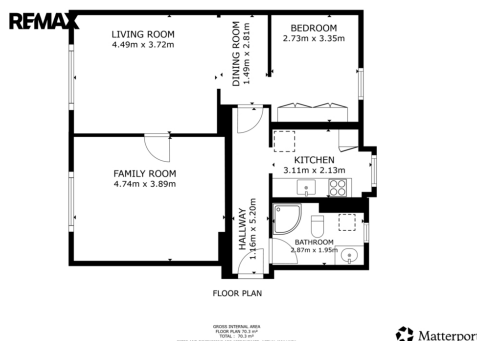


## Prodej bytu 3+1, 71m<sup>2</sup>, v Litoměřicích, ulice Michalovická

Michalovická, Litoměřice



**4 950 000 Kč**  
za nemovitost

Cena je včetně právního servisu a provize realitní kanceláři.



Vyřizuje  
**Jana Adamová**  
GSM: +420777862974  
E-mail:  
[jana.adamova@re-max.cz](mailto:jana.adamova@re-max.cz)



<b>Dispozice bytu:</b>	3+1	<b>Podlaží v domě:</b>	1
<b>Počet podlaží v domě:</b>	4	<b>Celková podlahová plocha:</b>	76 m <sup>2</sup>
<b>Druh objektu:</b>	smíšená	<b>Stav objektu:</b>	velmi dobrý
<b>Vlastnictví:</b>	osobní	<b>Plyn:</b>	Plynovod
<b>Odpad:</b>	Kanalizace	<b>Energetická náročnost:</b>	G - Mimořádně nehospodárná

**POPIS NEMOVITOSTI:** Bydlení, kde máte město na dosah a zároveň možnost vyjít po práci na zahradu? Přesně tyto možnosti nabízí byt v Michalovické ulici, v Litoměřicích.

Nabízím k prodeji cihlový byt o dispozici 3+1 a podlahové ploše 71 m<sup>2</sup>, který zaujme nejen svojí polohou, ale i příjemnou atmosférou. Michalovická ulice patří mezi vyhledávané části města díky skvělé dostupnosti — během pár minut jste v centru, stejně tak pohodlně a rychle dojedete na dálnici.

Byt nabízí praktické dispoziční řešení a dostatek prostoru pro pohodlné bydlení. Velkým bonusem je možnost užívání zahrady za domem, která přímo vybízí k posezení, ranní kávě nebo letním večerům venku. Příjemné zázemí zde mohou najít i rodiny s dětmi, pro které může být zahrada skvělým místem na hraní a trávení času venku.

Příjemnou atmosféru obývacímu pokoji dodává krb, který vytváří útulný dojem. Komín však v současné době není vyvložkovaný.

Vytápění i ohřev vody zajišťuje plynový kotel. Samozřejmostí jsou plastová okna, elektřina v mědi a do bytu je přiveden optický kabel pro rychlé internetové připojení.

Pokud hledáte byt, který nepůsobí anonymně jako klasické sídlištní bydlení a zároveň chcete mít vše důležité na dosah, pak tento byt by Vás mohl oslovit. V případě zájmu mě neváhejte kontaktovat.

Prodávající si vyhrazuje právo vybrat kupujícího na základě jím zvolených kritérií.