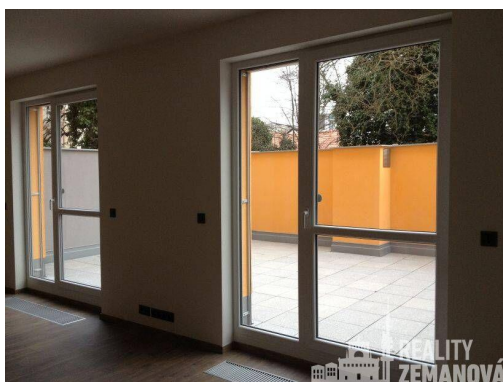
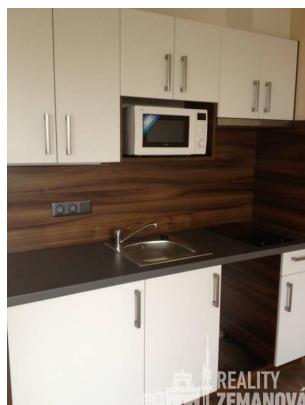


Pronájem bytu u metra Budějovická, 1+kk o výměře 38 m² + terasa 30 m².

Hanusova, 14000, Praha 4, Praha



18 000 Kč

za měsíc

Provize 1 nájem + DPH.



Vyřizuje

Miroslava Zemanová

Tel.: +420 608 473 229

GSM: +420 608 473 229

E-mail:

sprava.nemovitosti@sezna.cz

Dispozice bytu:	1+kk	Podlaží v domě:	1
Počet podlaží v domě:	4	Celková podlahová plocha:	38 m ²
Druh objektu:	cihlová	Stav objektu:	velmi dobrý
Vlastnictví:	osobní	Doprava:	dálnice; silnice; MHD
Telekomunikace:	Telefon; Internet	Topení:	Ústřední - plynové; Ústřední - dálkové
Odpad:	Kanalizace	Ostatní rozvody:	Kabelové rozvody; Ostatní rozvody

POPIS NEMOVITOSTI: Od 1. 7. volná bytová jednotka č. 2 o výměře 37,96 m² + terasa 29,77 m². Nájemné Kč 18.000,- Kč/měs. plus kompletní záloha na služby Kč 5.000,- vč. DPH. Kauce Kč 30.000,- Kč. Prohlídky dohodou po představení zájemce na e-mai, nejdříve ve čtvrtek 21.5. po 16,00.

V nově postaveném bytovém objektu z roku 2015.

Ve zvýšeném přízemí, s jižní orientací, terasa do vnitrobloku zajišťuje absolutní soukromí.

Francouzská okna mají jižní orientaci a před nimi jsou nainstalovány elektrické polohovatelné žaluzie.

Okna jsou dvě a pokoj lze oddělit zástěnou/nábytkem na spací a obytnou část, čímž vznikne z 1+KK dispozice 2+KK.

Vestavěné skříně.

Podlahy kvalitní plovoucí podlahy ve stejném dekoru jako jsou dveře. (vyjma koupelny, kde je dlažba).....

Reality Zemanová Slezská 981/57, Praha 3 - Vinohrady, 130 00, Tel.: +420 608 473 229, E-mail: sprava.nemovitosti@seznam.cz, web:

<https://www.reality-zemanova.cz/>

Hlavní obytná místnost má kuchyňskou linku vybavenou vestavnou malou lednicí, myčkou, digestoří, elektrickou dvouplotýnkovou sklokeramickou deskou a mikrovlnnou troubou.

V předsíni je vestavná skříň na míru.

V koupelně je sprchový kout, WC, umyvadlo a příprava pro připojení automatické pračky.

Nová plynová kotelna pro celý objekt.

Dokonalá dopravní dostupnost na M Budějovická (cca 4 min. chůze) nebo M Pankrác (5 min. chůze).

Byty mají vlastní měření spotřeb elektřiny, topení, vody.

Zúčtovatelné zálohy včetně topení a elektrické energie: 5.000,- Kč/měs.

Kompletní občanská vybavenost.

Zvířátka pouze po dohodě.

Provize 1 nájem + DPH.