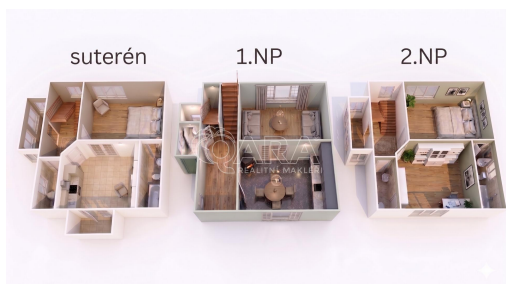
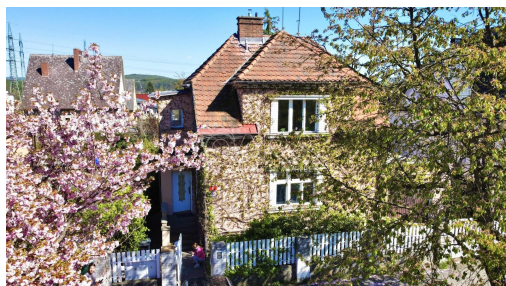


Prodej rodinného domu 4+1, pozemek 523 m and sup2;, K Prokopávce, Plzeň - Bolevec

K Prokopávce, 32300, Plzeň 1, Plzeň



12 000 000 Kč
za nemovitost



Vyřizuje

Marie Stoklasová

Tel.: +420 734222188

GSM: +420 734222188

E-mail:

marie.stoklasova@qara.cz

Poloha objektu:	samostatný	Druh objektu:	cihlová
Stav objektu:	dobrý	Počet podlaží v objektu:	2
Typ domu:	patrový	Zastavěná plocha:	122 m ²
Užitná plocha:	122 m ²	Plocha parcely:	523 m ²
Umístění objektu:	klidná část obce	Doprava:	MHD
Elektřina:	Elektro - 230 V; Elektro - 400 V	Voda:	Místní zdroj vody
Plyn:	Individuální; Plynovod	Topení:	Ústřední - plynové
Odpad:	Kanalizace	Energetická náročnost:	G - Mimořádně nehospodárná

POPIS NEMOVITOSTI: Hledáte poctivý dům v jedné z nejoblíbenějších částí Plzně?

Nabízíme Vám udržovaný rodinný dům v Bolevci, který v sobě kombinuje klidné zázemí se zahradou kousek od Velkého Boleveckého rybníka.

Dům byl až do května 2024 aktivně obýván a je ve velmi dobrém, udržovaném stavu. Přestože je okamžitě obývatelný a

vše včetně špaletových oken je plně funkční, jeho dispozice přímo vybízí k modernizaci podle představ nového majitele.

Dispozice domu:

Dům je řešen velmi prakticky a nabízí dostatek soukromí i pro větší rodinu díky celkem čtyřem toaletám:

* Suterén s přímým vstupem na zahradu: Najdete zde obytnou místnost, vlastní koupelnu s vanou a další menší místnost s přípravou pro kuchyni. Díky tomuto zázemí může suterén sloužit jako samostatná jednotka, nerušený home-office nebo letní společenská místnost propojená s exteriérem.

* 1. NP (Přízemí): Srdce domu tvoří prostorná jednotka 1+1, na kterou navazuje chodba, zádveří, a WC s umyvadlem.

* 2. NP (Patro): Klidová zóna se dvěma ložnicemi. Hlavní koupelna s toaletou je přístupná přímo z jedné z ložnic - master bedroom, zatímco ze schodišťové haly se dostanete na další samostatné WC s umyvadlem. V hale se nachází také stropní vstup do půdních prostor.

Zahrada a zázemí:

Pozemek je chytře rozdělen vzrostlou zelení na několik zón, které majitelům poskytují maximální soukromí a využití:

* Přední část: dominantou tohoto prostoru je vzrostlá třešeň, která v parných dnech poskytuje příjemný stín pro posezení, umístění bazénu nebo relaxaci v houpací lavici. Přimo odtud je přístup do prostorné zděné dílny, která je podsklepená sen každého kutila.

* Zadní užitková část: Skrytá za keři, nabízí skleník pro pěstování a praktickou kůlnu.

* Garáž: Vedle domu nechybí velká garáž pro bezpečné parkování či uskladnění sezónního vybavení.

Lokalita, kterou si zamilujete:

Bolevec dlouhodobě patří k nejvyhledávanějším lokalitám v Plzni. Během pár minut chůze se ocitnete u Boleveckých rybníků, v lesích ideálních pro sport i procházky, a přitom máte na dosah veškerou občanskou vybavenost, školy, školky i MHD.

Tento dům není jen nemovitost, je to příležitost vytvořit si domov na adrese, která neztrácí na hodnotě. Přijďte se přesvědčit o jeho atmosféře osobně.