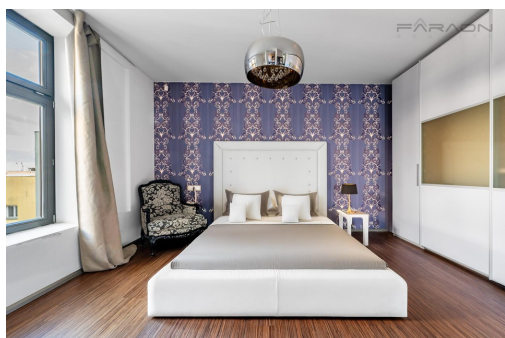
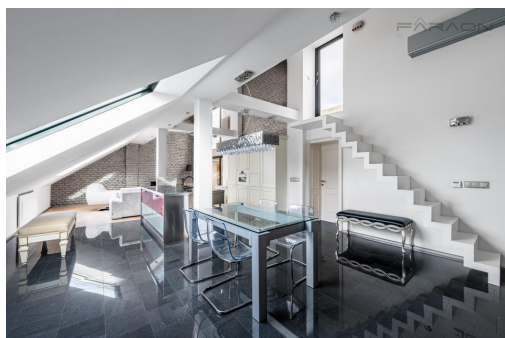


## Prodej podkrovního bytu 3+kk (115 m<sup>2</sup>) s balkonem, Křemencova, Praha 1 - Nové Město

Křemencova, Praha 1, Praha



**19 990 000 Kč**  
za nemovitost



Vyřizuje

**Ing. Věra Pekárková**

**Tel.:** 222701116

**GSM:** 222701116

**E-mail:** [info@faraon.cz](mailto:info@faraon.cz)

**Dispozice bytu:** 3+kk

**Počet podlaží v domě:** 4

**Druh objektu:** cihlová

**Vlastnictví:** osobní

**Energetická náročnost:** G - Mimořádně nehospodárná

**Podlaží v domě:** 4

**Celková podlahová plocha:** 162 m<sup>2</sup>

**Stav objektu:** velmi dobrý

**Balkón:** 5 m<sup>2</sup>

**POPIS NEMOVITOSTI:** Prodej podkrovního klimatizovaného bytu 3+kk (115 m<sup>2</sup>) s balkonem (5,3 m<sup>2</sup>), sklepem a panoramatickým výhledem, v posledním patře historického domu přesně na rohu ulice Křemencova a Myslíkova na Praze 1.

Dispozici bytu tvoří zádveří se samostatnou toaletou, mimořádně prostorný světlý obývacího pokoj s plně vybavenou kuchyní, jídelnou a relaxační zónou s posezením a balkonem orientovaným do klidného vnitrobloku, hlavní ložnice s koupelnou a pracovna.

Výstavba výtahu je schválená a bude se realizovat během tohoto roku.

Byt poskytuje dostatek úložných prostor, kontrast dokonale provedených sádrových omítek a režného zdiva, kamenné a dřevěné podlahy, skleněné mozaiky atp.

Podlahové topení zajišťuje vlastní značkový plynový kotel. Prostor je nadstandardně tepelně i hlukově zaizolován. Výhledy na Petřín a budovu Národního divadla.

Byt je k dispozici zařízený, vybavení značkové, prvotřídní kvalita i design viz. foto.

Křemencova a Myslíkova patří k nejžádanějším adresám širšího centra Prahy - na pomezí Nového Města a náplavky. Lokalita kombinuje pulzující městský život, pěší dostupnost historického centra i překvapivně silnou gastro a kulturní scénu. Jen pár kroků od domu jste u Vltavy, na Karlově náměstí, Národní třídě i ve čtvrti plné kaváren, bister a večerního života. Jedním z největších benefitů lokality je krátká docházka na legendární Farmers' Saturday market na Náplavce - oblíbené místo pro čerstvé potraviny, street food, design i víkendový společenský život. Na dosah máte dále ostrovy, divadla, galerijní scénu i historické centrum. Lokalita je ideální pro ty, kdo chtějí žít bez auta - vše důležité od obchodů přes kulturu po MHD je dostupné během několika minut pěšky.