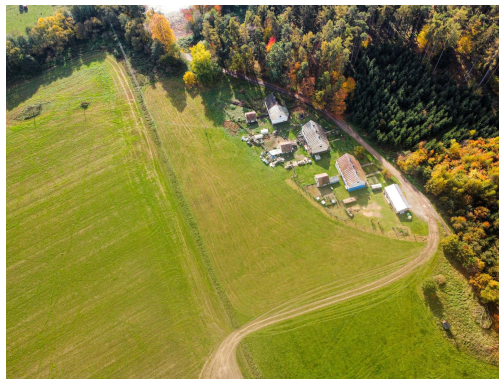


## Pozemky o výměře 6984 m<sup>2</sup>, kat. území Drahotín, opakovaná dražba 34522, Drahotín



**900 000 Kč**  
za nemovitost



Vyřizuje

**Call centrum**  
**exdražby.cz**

**Tel.:** +420 774 740 636

**GSM:** +420 774 740 636

**E-mail:**

[dotazy@exdražby.cz](mailto:dotazy@exdražby.cz)

**Celková plocha:** 6 984 m<sup>2</sup>

**Druh pozemku:** pro bydlení

**POPIS NEMOVITOSTI:** Drahotín, pozemek 6984m<sup>2</sup>, v krásné krajině poblíž Bílovického vrchu, 15 km na severozápad od Domažlic a 3 km na severozápad od Poběžovic, nedaleko hranice s Bavorskem na úpatí Českého Lesa. Dle platného územního plánu se nachází v ploše smíšené obytné. V Drahotíně je hospoda, obchod, kulturní dům, obecní úřad, dětské a volejbalové hřiště, autobusová zastávka a vlaková zastávka jen 4,5km v Poběžovicích.

Pozemky jsou určeny k zástavbě a jsou přístupné z obecní komunikace.

U ČEZU je podepsaná smlouva na přivedení elektřiny a poplatek je zaplacen na všechny tři pozemky (antoníčky do konce roku vybudovány). Vodovod v místě je přivedený, odpad možný jímkou, případně čističkou.

Pozemky o velikosti 1377 m<sup>2</sup>, 1999 m<sup>2</sup>, 2914 m<sup>2</sup> a cesta 694m<sup>2</sup> jsou připraveny na všestranné využití.

Soudní exekutor výslovně upozorňuje, že neodpovídá za správnost ani úplnost výše uvedeného popisu předmětu dražby, který je zpracován pouze informativně z dostupných podkladů. Předmět dražby je závazně vymezen výhradně v dražební vyhlášce. Soudní exekutor zároveň doporučuje všem dražitelům, aby si předmět dražby před účastí v dražbě osobně prohlédli, ověřili jeho stav na místě a řádně se seznámili jak s jeho faktickým, tak i právním stavem.