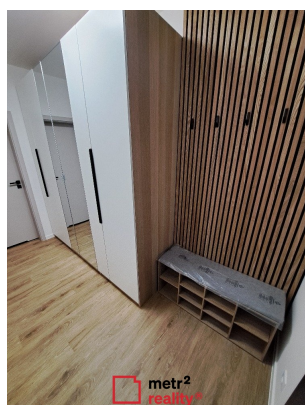


## Byt 1+kk, Lipník nad Bečvou - Na Výsluní

Na Výsluní, 75131, Lipník nad Bečvou I-Město, Lipník nad Bečvou



**10 500 Kč**  
za měsíc



Vyřizuje

**Mila Vlčková, DiS.**

**Tel.:** 585 430 430

**GSM:** +420 603 107 666

**E-mail:**

[mila@metr2reality.cz](mailto:mila@metr2reality.cz)

**Bezbariérový byt:** ano

**Podlaží v domě:** 2

**Celková podlahová plocha:** 35 m<sup>2</sup>

**Stav objektu:** novostavba

**Sklep:** 2 m<sup>2</sup>

**Energetická náročnost:** B - Velmi úsporná

**Dispozice bytu:** 1+kk

**Počet podlaží v domě:** 4

**Druh objektu:** cihlová

**Vlastnictví:** osobní

**Umístění objektu:** klidná část obce

**POPIS NEMOVITOSTI:** Pronájem novostavby bytu 1+kk v Lipníku nad Bečvou v ulici Na Výsluní. Byt má výměru 33 m<sup>2</sup> (+ 1,3 m<sup>2</sup> sklepní kóje v suterénu), nachází se ve 2. NP čtyřpodlažní novostavby domu s výtahem a je vybaven novou kuchyňskou linkou na míru, a to včetně vestavěných spotřebičů (lednice s mrazákem, myčka, indukční varná deska, elektrická trouba, digestoř). V předsíni se nachází prostorná vestavěná šatní skříň se zrcadlem, botník a věšák. Koupelna s moderním sprchovým koutem a s toaletou. K bytu náleží vlastní parkovací stání (+ 1.000,- Kč / měsíc). Cena je uvedena bez záloh na služby (2.500,- Kč / měsíc) + elektřina (cca 800 - 1.000,- Kč / měsíc). Jistota ve výši dvou měsíčních nájmu. Byt je k dispozici od 15.8.2026. Vhodné pro 1 - 2 osoby. Energetická třída B - velmi úsporná.