

Prodej rodinného domu s vlastním pozemkem v Karlových Varech - Rosnicích

36017, Karlovy Vary



5 890 000 Kč
za nemovitost

vč. právního servisu a
provize RK



Vyřizuje

David Keilhauer

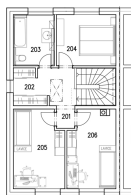
Tel.: 734 222 111

GSM: 736 504 780

E-mail:

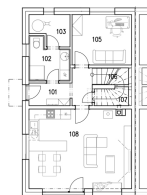
keilhauer@dumrealit.cz

PŮDORYS 2.NP



Tabulka místností	
101	obývací pokoj
102	obývací pokoj
103	obývací pokoj
104	obývací pokoj
105	obývací pokoj
106	obývací pokoj
107	obývací pokoj
108	obývací pokoj
109	obývací pokoj
110	obývací pokoj
111	obývací pokoj
112	obývací pokoj
113	obývací pokoj
114	obývací pokoj
115	obývací pokoj
116	obývací pokoj
117	obývací pokoj
118	obývací pokoj
119	obývací pokoj
120	obývací pokoj
121	obývací pokoj
122	obývací pokoj
123	obývací pokoj
124	obývací pokoj
125	obývací pokoj
126	obývací pokoj
127	obývací pokoj
128	obývací pokoj
129	obývací pokoj
130	obývací pokoj
131	obývací pokoj
132	obývací pokoj
133	obývací pokoj
134	obývací pokoj
135	obývací pokoj
136	obývací pokoj
137	obývací pokoj
138	obývací pokoj
139	obývací pokoj
140	obývací pokoj
141	obývací pokoj
142	obývací pokoj
143	obývací pokoj
144	obývací pokoj
145	obývací pokoj
146	obývací pokoj
147	obývací pokoj
148	obývací pokoj
149	obývací pokoj
150	obývací pokoj
151	obývací pokoj
152	obývací pokoj
153	obývací pokoj
154	obývací pokoj
155	obývací pokoj
156	obývací pokoj
157	obývací pokoj
158	obývací pokoj
159	obývací pokoj
160	obývací pokoj
161	obývací pokoj
162	obývací pokoj
163	obývací pokoj
164	obývací pokoj
165	obývací pokoj
166	obývací pokoj
167	obývací pokoj
168	obývací pokoj
169	obývací pokoj
170	obývací pokoj
171	obývací pokoj
172	obývací pokoj
173	obývací pokoj
174	obývací pokoj
175	obývací pokoj
176	obývací pokoj
177	obývací pokoj
178	obývací pokoj
179	obývací pokoj
180	obývací pokoj
181	obývací pokoj
182	obývací pokoj
183	obývací pokoj
184	obývací pokoj
185	obývací pokoj
186	obývací pokoj
187	obývací pokoj
188	obývací pokoj
189	obývací pokoj
190	obývací pokoj
191	obývací pokoj
192	obývací pokoj
193	obývací pokoj
194	obývací pokoj
195	obývací pokoj
196	obývací pokoj
197	obývací pokoj
198	obývací pokoj
199	obývací pokoj
200	obývací pokoj

PŮDORYS 1.NP



Tabulka místností	
101	obývací pokoj
102	obývací pokoj
103	obývací pokoj
104	obývací pokoj
105	obývací pokoj
106	obývací pokoj
107	obývací pokoj
108	obývací pokoj
109	obývací pokoj
110	obývací pokoj
111	obývací pokoj
112	obývací pokoj
113	obývací pokoj
114	obývací pokoj
115	obývací pokoj
116	obývací pokoj
117	obývací pokoj
118	obývací pokoj
119	obývací pokoj
120	obývací pokoj
121	obývací pokoj
122	obývací pokoj
123	obývací pokoj
124	obývací pokoj
125	obývací pokoj
126	obývací pokoj
127	obývací pokoj
128	obývací pokoj
129	obývací pokoj
130	obývací pokoj
131	obývací pokoj
132	obývací pokoj
133	obývací pokoj
134	obývací pokoj
135	obývací pokoj
136	obývací pokoj
137	obývací pokoj
138	obývací pokoj
139	obývací pokoj
140	obývací pokoj
141	obývací pokoj
142	obývací pokoj
143	obývací pokoj
144	obývací pokoj
145	obývací pokoj
146	obývací pokoj
147	obývací pokoj
148	obývací pokoj
149	obývací pokoj
150	obývací pokoj
151	obývací pokoj
152	obývací pokoj
153	obývací pokoj
154	obývací pokoj
155	obývací pokoj
156	obývací pokoj
157	obývací pokoj
158	obývací pokoj
159	obývací pokoj
160	obývací pokoj
161	obývací pokoj
162	obývací pokoj
163	obývací pokoj
164	obývací pokoj
165	obývací pokoj
166	obývací pokoj
167	obývací pokoj
168	obývací pokoj
169	obývací pokoj
170	obývací pokoj
171	obývací pokoj
172	obývací pokoj
173	obývací pokoj
174	obývací pokoj
175	obývací pokoj
176	obývací pokoj
177	obývací pokoj
178	obývací pokoj
179	obývací pokoj
180	obývací pokoj
181	obývací pokoj
182	obývací pokoj
183	obývací pokoj
184	obývací pokoj
185	obývací pokoj
186	obývací pokoj
187	obývací pokoj
188	obývací pokoj
189	obývací pokoj
190	obývací pokoj
191	obývací pokoj
192	obývací pokoj
193	obývací pokoj
194	obývací pokoj
195	obývací pokoj
196	obývací pokoj
197	obývací pokoj
198	obývací pokoj
199	obývací pokoj
200	obývací pokoj



Poloha objektu:	v bloku	Druh objektu:	cihlová
Stav objektu:	ve výstavbě (hrubá stavba)	Počet podlaží v objektu:	2

Typ domu:	patrový	Zastavěná plocha:	75 m ²
Užitná plocha:	115 m ²	Plocha parcely:	318 m ²
Popis vybavení:	...	Elektrina:	Elektro - 400 V
Voda:	Vodovod	Topení:	Ústřední - elektrické
Odpad:	Kanalizace	Energetická náročnost:	B - Velmi úsporná

POPIS NEMOVITOSTI: Prodej rodinného domu v Karlových Varech - Rosnicích. Dvoupodlažní dům na vlastním pozemku o celkové velikosti 318 m² včetně dvou parkovacích míst, má dispozici 5+kk s podlahovou plochou 115 m². Tento pasivní dům je postaven nejnovějšími trendy z vápenopískových cihel s kontaktním zateplovacím systémem. Uvedená cena je za uzavřenou hrubou stavbu s pozemkem 318 m², cena je včetně zateplené fasády s omítkou (dle vizualizace), dešťové svody připojené na kanalizaci, hromosvody a veškeré inženýrské sítě napojené do domu a parkovací místa v zámkové dlažbě. Dům v nabízené fázi bude dokončen v srpnu 2026, nabízí se tedy možnost povrchových úprav domu a vybavení dle vašeho přání. Jedinečná možnost koupě i druhé poloviny dvojdomu, např. pro větší rodinu, přátele, či jako investici. Domy jsou postaveny samostatně, jsou od sebe odděleny vzduchovou kapsou a izolací. Podrobné informace vám rádi poskytneme při osobním setkání, neváhejte nás kontaktovat. Tuto nemovitost lze hradit hypotečním úvěrem, který Vám rádi pomůžeme vyřídit v našem hypotečním centru. Ev. číslo: 656152.