

## Pronájem bytu 2+kk/B/S, 61 m<sup>2</sup>, Praha 8 - Kobylisy, ul. Čimická.

Čimická, 18200, Praha 8, Praha



**17 000 Kč**

za měsíc

+ 900,- Kč na osobu +  
elektrina a plyn



Vyřizuje

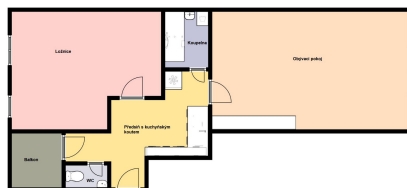
**Ing. Jaroslav Šesták**

**Tel.:** +420 605 172 214

**GSM:** +420 605 172 214

**E-mail:**

[sestak@soccer-reality.cz](mailto:sestak@soccer-reality.cz)



<b>Dispozice bytu:</b>	2+kk	<b>Podlaží v domě:</b>	3
<b>Počet podlaží v domě:</b>	4	<b>Celková podlahová plocha:</b>	61 m <sup>2</sup>
<b>Druh objektu:</b>	cihlová	<b>Stav objektu:</b>	velmi dobrý
<b>Vlastnictví:</b>	osobní	<b>Balkón:</b>	2 m <sup>2</sup>
<b>Popis vybavení:</b>	Kuchyňská linka, lednice, pračka, skříň, elektrická trouba, úložné regály, vana, wc samostatné, balkon, sklep	<b>Umístění objektu:</b>	centrum obce
<b>Doprava:</b>	vlak; dálnice; silnice; MHD; autobus	<b>Občanská vybavenost:</b>	Škola; Školka; Zdravotnická zařízení; Pošta; Supermarket; Kompletní síť obchodů a služeb
<b>Elektrina:</b>	Elektro - 230 V	<b>Voda:</b>	Vodovod
<b>Topení:</b>	Lokální - plynové	<b>Energetická náročnost:</b>	G - Mimořádně nevhodná

**POPIS NEMOVITOSTI:** Soccer Reality vám zprostředkuje pronájem bytu 2+kk s balkonem a sklepem o celkové

ploše 61 m<sup>2</sup>, který se nachází ve 2. patře (3. NP) cihlového domu v Praze 8 - Kobylisy, pouhých 100 metrů od stanice metra C.

Byt má neprůchozí pokoje a je částečně zařízený. K dispozici je kuchyňská linka se spotřebiči, lednice, pračka a skříň. Koupelna je vybavena sprchovým koutem, toaleta je samostatně.

Dispozice a výměry:

Obývací pokoj: 25,9 m<sup>2</sup>

Ložnice: 18,5 m<sup>2</sup>

Předsíň s kuchyní: 11,5 m<sup>2</sup>

Koupelna: 3,8 m<sup>2</sup>

WC: 1 m<sup>2</sup>

Balkon: 1,5 m<sup>2</sup>

Sklep: 2 m<sup>2</sup>

Na podlahách je PVC, parkety a dlažba. K bytu náleží balkon s výhledem do zahrady a sklepní kóje. Možnost připojení internetu a kabelové televize.

V okolí domu se nachází občanská vybavenost, obchody, restaurace, služby i zeleň. Stanice metra C - Kobylisy je vzdálena 100 metrů od domu, tramvajová zastávka 200 metrů a autobusová zastávka přibližně 150 metrů.

Elektrina a plyn budou převedeny na nájemce. Preferován je dlouhodobý pronájem.

Majitel preferuje občana ČR, ideálně jednu osobu, nekuřáka a bez domácích mazlíčků.

Byt je k dispozici od 1. 8. 2026. Prohlídky jsou možné po předchozí domluvě.