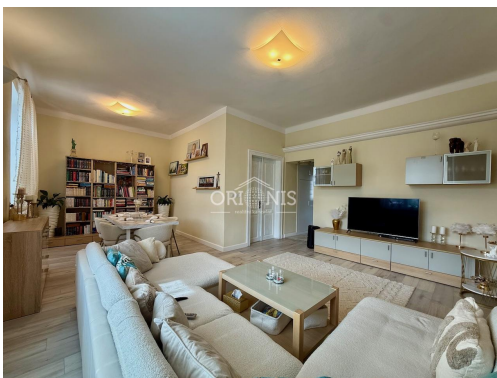


## Pronájem bytu, 3+1, 98m<sup>2</sup>, centrum, Školní, Chomutov

Školní, 43001, Chomutov



**18 000 Kč**

za měsíc

Pronájem bytu, 3+1, 98m<sup>2</sup>,  
centrum, Školní, Chomutov



Vyřizuje

**Alena Škrdle**

**Tel.:** +420 724657421

**GSM:** +420 724657421

**E-mail:**

[alena.skrdle@orionis.cz](mailto:alena.skrdle@orionis.cz)

|                              |                   |                                  |                    |
|------------------------------|-------------------|----------------------------------|--------------------|
| <b>Dispozice bytu:</b>       | 3+1               | <b>Podlaží v domě:</b>           | 3                  |
| <b>Počet podlaží v domě:</b> | 4                 | <b>Celková podlahová plocha:</b> | 98 m <sup>2</sup>  |
| <b>Druh objektu:</b>         | cihlová           | <b>Stav objektu:</b>             | po rekonstrukci    |
| <b>Vlastnictví:</b>          | osobní            | <b>Umístění objektu:</b>         | centrum obce       |
| <b>Doprava:</b>              | MHD               | <b>Elektřina:</b>                | Elektro - 400 V    |
| <b>Voda:</b>                 | Místní zdroj vody | <b>Telekomunikace:</b>           | Internet           |
| <b>Plyn:</b>                 | Individuální      | <b>Topení:</b>                   | Ústřední - plynové |
| <b>Odpad:</b>                | Kanalizace        |                                  |                    |

**POPIS NEMOVITOSTI:** Nabízíme Vám pronájem prostorného bytu v řadovém domě, 3+1 o celkové rozloze 98m<sup>2</sup>, ulice Školní v Chomutově.

Byt se nachází v blízkosti centra města.

Dispozice bytu: prostorný obývací pokoj s jídelnou, dětský pokoj, ložnice s vestavěnými skříněmi, koupelna s vanou, wc, kuchyň, předsíň se skříněmi.

Vybavení bytu: kuchyňská linka s elektrospotřebiči ( lednice, myčka, vestavěná trouba a el. varná deska ) . Dětský pokoj je vybaven krásnou dětskou palandou.

Byt je volný od 15.06.2026

V ceně nejsou zahrnuty energie.

Zálohy na studenou vodu pro 1 osobu činí 450,- Kč, Elektřina je formou paušálu a činí 2.000,- Kč.

Vytápění bytu je plynovým kondenzačním kotlem, který je umístěný v bytě a nájemce si hradí plyn u dodavatele.

Internet si každý nájemce vyřizuje u svého dodavatele.

Nutná vratná kauce 25 000.- Kč.

Provize RK činí 18.000,- Kč

Další informace a nezávazné prohlídky Vám rádi poskytneme.