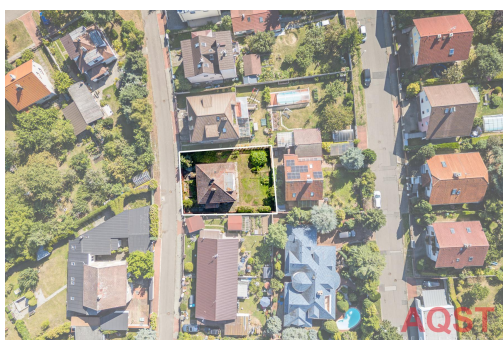
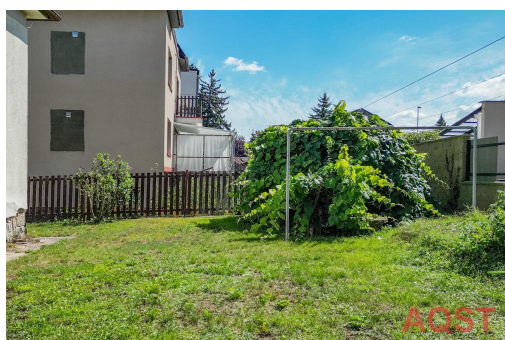


Prodej rodinného domu 212 m² s pozemkem 406 m²

Jaroměřská, 10900, Praha 15, Praha



15 290 000 Kč
za nemovitost

0



Vyřizuje

Bc. Alena Quast

Tel.: +420 777613932

GSM: +420 777613932

E-mail: alena@aqst.cz

Poloha objektu:	samostatný	Druh objektu:	cihlová
Stav objektu:	před rekonstrukcí	Počet podlaží v objektu:	2
Typ domu:	patrový	Zastavěná plocha:	106 m ²
Užitná plocha:	212 m ²	Plocha parcely:	406 m ²
Umístění objektu:	klidná část obce	Doprava:	vlak; dálnice; silnice; MHD; autobus
Elektřina:	Elektro - 230 V	Voda:	Místní zdroj vody
Telekomunikace:	Internet	Plyn:	Individuální; Plynovod
Topení:	Lokální - plynové	Odpad:	Kanalizace

Ostatní rozvody:

POPIS NEMOVITOSTI: Nabízíme Vám ke koupi rodinný dům umístěný v klidné ulici Jaroměřská v Horních Měcholupech - Praha 10. V blízkosti domu se nachází Hostivařská přehrada s lesoparkem.

Dům sestává z podzemního podlaží, 1. nadzemního podlaží a obytného podkroví.

Nemovitost je přístupná po zpevněné veřejné komunikaci s veřejným osvětlením.

Objekt disponuje jednou bytovou jednotkou o dispozici 4+1. Podkroví je možné zvednout a rozšířit o další místnosti - ověřeno na stavebním úřadě.

Dům má valbovou střechu s vikýřem a konstrukcí krovu umožňující bydlení v podkroví, kde se nachází jeden pokoj.

Střešní krytinou jsou vlákno-cementové šablony typu eternit, klempířské konstrukce jsou z pozinkovaného lakovaného plechu.

Podlahy jsou dřevěné parkety nebo PVC v místnostech obytných nebo keramické dlažby v místnostech ostatních.

Vytápění objektu zajišťuje ústředně plynový kotel, který se nachází v suterénu objektu, s rozvodem do radiátorů všech obytných místností objektu.

Ohřev TeV zajišťuje elektrický bojler, který se nachází v koupelně.

Okna jsou dřevěná dvojitá, dveře jsou plné a prosklené.

Koupelna je tvořená vanou a umyvadlem, WC je samostatně.

Vybavení nemovitosti je základní.

Objekt je napojený na kompletní veřejné IS. Alternativou vodovodní přípojky je studna na vlastním pozemku.

Součástí objektu je garáž nacházející se na úrovni 1. PP.

Objekt byl postavený v šedesátých letech minulého století a neprošel žádnou zásadní rekonstrukcí. Tomu odpovídá průměrný stavebně-technický stav celého objektu. Na pozemek je vstup brankou a vjezd vraty.

Horní Měcholupy jsou čtvrť a katastrální území Prahy. Horní Měcholupy jsou společně s Hostivaří součástí městské části Praha 15 a jsou sídlem jejího úřadu. Železniční zastávka Praha-Horní Měcholupy na trati č. 221 (linky S9) z Prahy do Strančic a Benešova u Prahy leží v blízkosti mostu do Dolních Měcholup.

Autobusová linka č. 175 zajišťuje spojení do oblasti centra města. Dále autobusová linka č. 240 spojuje sídliště s linkou B Černý Most.

Samotná nemovitost se nachází v blízkosti zastávky autobusu MHD Na Vartě (200 m) s kompletní občanskou vybaveností dostupnou v místě.

Nemovitost umístěná ve stávající urbanizované zástavbě zastoupené především rodinnými domy a je v užívání schopném stavu.

Stavba byla dokončena v r. 1964. Dílčí rekonstrukce a stavebně technický stav: dobře udržovaná.

Přístup a příjezd k pozemku je zajištěn z veřejné komunikace.

Nákupní zóna a dopravní dostupnost (do 10 minut pěšky).

Konstrukce Popis:

Základy: betonové pasy

Zdivo: cihelné zdivo
Stropy: dřevěné
Střecha: krov dřevěný, vázaný
Krytina: vláknocementové šablony typu Eternit
Klempířské konstrukce: pozinkovaný lakovaný plech
Vnitřní omítky: dvouvrstvé vápenné omítky
Fasádní omítky: stříkané omítky
Vnější obklady: chybí
Vnitřní obklady: běžné keramické obklady
Schody: železobetonové monolitické s nášlapnou vrstvou z PVC
Dveře: hladké plné dveře
Okna: dřevěná dvojitá
Podlahy obytných místností: dřevěné parkety, PVC
Podlahy ostatních místností: keramické dlažby
Vytápění: ústřední topení plynovým kotlem
Elektroinstalace: třífázová
Bleskosvod: bleskosvod
Rozvod vody: ocelové trubky, studená i teplá voda
Zdroj teplé vody: elektrický bojler
Instalace plynu: zemní plyn
Kanalizace: plastové potrubí
Vnitřní vybavení: vana, umyvadlo, WC Záchod splachovací

Dům je možné také zdemolovat - demoliční projekt je vyhotoven a je poskytnuto stavební povolení.

Lokalita Horních Měcholup poskytuje kompletní občanskou vybavenost, je zde krásná příroda, mnoho parků a sportovišť, Golf resort, tenisové kurty.

Výborná dopravní dostupnost lokality, kompletní občanská vybavenost. Na metro C - Háje jen 10 min. jízdy autobusem č. 175, 125, autobusová zastávka se nachází v blízkosti domu, 15 min. jízdou na metro A - Skalka.

Koupi domu je možné financovat hypotečním úvěrem, který Vám ZDARMA a rychle zařídíme, s nízkou úrokovou sazbou, bez podmínek PENB A/B, a pojištění. RPSN úvěru je tak nejnižší možné.