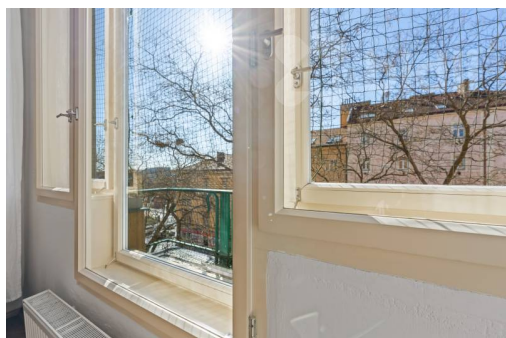


Prodej bytu 3+kk, 75m²

U smaltovny, 17000, Praha 7, Praha



14 985 000 Kč
za nemovitost



Vyřizuje

Pavel Feřtr

Tel.: 774 110 007

GSM: 774 110 007

E-mail: info@bidli.cz

Dispozice bytu:	3+kk	Podlaží v domě:	4
Počet podlaží v domě:	1	Celková podlahová plocha:	75 m ²
Druh objektu:	cihlová	Stav objektu:	velmi dobrý
Stáří objektu:	1939	Vlastnictví:	osobní
Balkón:	1 m ²	Sklep:	3 m ²
Doprava:	vlak; dálnice; silnice; MHD; autobus	Elektřina:	Elektro - 230 V
Voda:	Vodovod	Telekomunikace:	Internet
Topení:	Ústřední - dálkové	Odpad:	Kanalizace
Ostatní rozvody:	Kabelová televize; Ostatní rozvody	Energetická náročnost:	G - Mimořádně nehospodárná

POPIS NEMOVITOSTI: Světlý byt s atmosférou první republiky v ikonickém "Malém Berlíně" v Holešovicích. Hledáte bydlení s charakterem, historií a potenciálem? Tento výjimečný byt o dispozici 3+kk (4+kk) vás okouzlí nejen svou vzdušností a krásnými výhledy do korun stromů, ale také autentickou atmosférou prvorepublikového bydlení. Byt se nachází v architektonicky cenném domě zkolaudovaném v roce 1939 a nabízí kombinaci původních zachovalých prvků, promyšleného dispozičního řešení a klidného zázemí v jedné z nejžádanějších částí Prahy - v srdci Holešovic.

Dispozice bytu:

obývací pokoj s kuchyňským koutem

dvě prostorné ložnice

menší pokoj/pracovna či dětský pokoj

vstupní chodba

koupelna

samostatná toaleta

menší balkon orientovaný do klidného vnitrobloku

Díky chytrému uspořádání lze byt rozdělit na dvě samostatné bytové jednotky, což z něj činí zajímavou investiční příležitost i flexibilní rodinné bydlení.

Kouzlo "Malého Berlína"

Rezidenční komplex známý jako "Malý Berlín" je unikátní ukázkou konstruktivistické, respektive funkcionalistické architektury. Domy jsou charakteristické jednoduchými uličními fasádami a propracovanými detaily směrem do vnitrobloku. Celý blok je koncipován kolem centrálního dvora, kde se původně nacházela fontánka, pergoly i prostor pro odpočinek obyvatel.

Lokalita, která má budoucnost

Holešovice patří dlouhodobě mezi nejdynamičtěji se rozvíjející pražské čtvrti. V okolí najdete kavárny, restaurace, galerie, kulturní centra i množství zeleně. Jen pár minut od domu se nachází:

Stromovka

Výstaviště Praha

galerie DOX

oblíbené kavárny a bistra v ulicích Bubenská, U Smaltovny a Veletržní

Výbornou dopravní dostupnost zajišťují tramvaje, autobusy i rychlé spojení do centra města. Motoristé ocení snadný nájezd na tunelový komplex Blanka i Pražský okruh.

Velkým benefitem do budoucna je také plánovaný rozvoj projektu "Nové Holešovice" a vznik Vltavské filharmonie, které této lokalitě dodají další prestiž i investiční potenciál.

Tento byt je ideální volbou pro ty, kteří hledají domov s duší, architektonickou hodnotou a zároveň chtějí být součástí moderně se rozvíjející čtvrti s jedinečnou atmosférou.