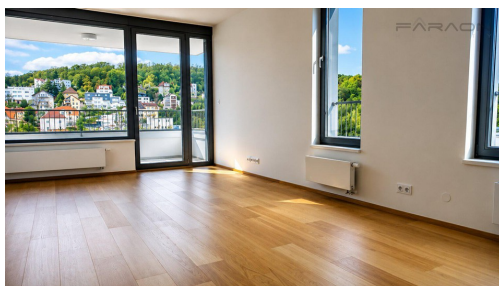


## Pronájem moderního bytu 4+kk, LODŽIE, GARÁŽOVÉ STÁNÍ, REZIDENCE WALTROVKA PRAHA 5- JINONICE

Walterovo náměstí, Praha 5, Praha



**45 900 Kč**  
za měsíc



Vyřizuje  
**Michaela Šimeček**  
Tel.: 222701240  
GSM: 222701240  
E-mail: [info@faraon.cz](mailto:info@faraon.cz)

<b>Dispozice bytu:</b>	4+kk	<b>Podlaží v domě:</b>	6
<b>Počet podlaží v domě:</b>	6	<b>Celková podlahová plocha:</b>	99 m <sup>2</sup>
<b>Druh objektu:</b>	cihlová	<b>Stav objektu:</b>	velmi dobrý
<b>Vlastnictví:</b>	osobní	<b>Balkón:</b>	2 m <sup>2</sup>
<b>Sklep:</b>	2 m <sup>2</sup>	<b>Topení:</b>	Lokální - plynové
<b>Energetická náročnost:</b>	B - Velmi úsporná		

**POPIS NEMOVITOSTI:** Pronájem moderního světlého bytu 4+kk se dvěma lodžie, garážovým stáním a sklepem v 6. nadzemním podlaží prestižní Residence Waltrovka v Praze 5, jen pár kroků od stanice metra B Radlická, v oblíbené rezidenční lokalitě plné zeleně s výbornou dostupností do centra města a kompletní občanskou vybaveností.

Dispozice prostorného bytu o podlahové rozloze 99,1m<sup>2</sup> nabízí světlý obývací pokoj s plně vybavenou kuchyňskou linkou a přímým vstupem na lodžii s příjemným výhledem do okolí, dále tři samostatné ložnice, z nichž jedna disponuje vstupem na druhou lodžii, koupelnu s vanou, samostatnou toaletu, šatnu a velkorysou vstupní halu s dostatkem úložného prostoru.

Celkové vybavení zahrnuje moderní kuchyňskou linku se spotřebiči, dřevěné podlahy, velkoformátovou dlažbu, kvalitní

sanitu, velká okna zajišťující dostatek denního světla a příjemnou atmosféru celého bytu. Součástí pronájmu je garážové stání v podzemní garáži a sklep o velikosti 2,8 m<sup>2</sup>.

Rezidence Waltrovka nabízí moderní a klidné bydlení s množstvím zeleně, společnou zahradou a několika dětskými hřišti. V bezprostředním okolí se nachází kompletní občanská vybavenost - obchody, restaurace, kavárny, školy včetně francouzského a německého mezinárodního lycea, sportoviště i oblíbené přírodní lokality jako přírodní památka Vidoule nebo Prokopské údolí. Obchodní centrum Nový Smíchov a Anděl v krátké dojezdové vzdálenosti. Výborná dopravní dostupnost - stanice metra B Radlická v minutové pěší vzdálenosti, rychlé spojení do centra i na městský okruh.

Zálohy na služby + elektřina 7.200 Kč + 1.000 Kč/měsíc