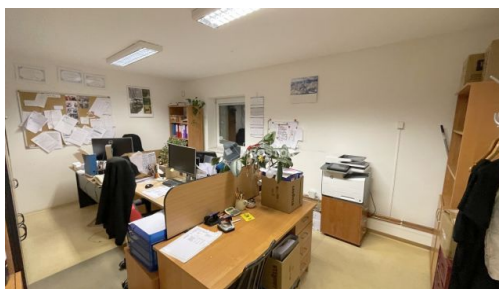


## Pronájem 2 kanceláří 26+28 m<sup>2</sup> celkem 54 m<sup>2</sup> 1.patro- Jirny, Tovární 26, Praha východ

Tovární, 25090, Jirny



**9 450 Kč**  
za měsíc

Cena je bez DPH



Vyřizuje

**Luboš Borovka**
**Tel.:** 281 910 232

**GSM:** +420736490317

**E-mail:**
[lubos.borovka@realityprostor.cz](mailto:lubos.borovka@realityprostor.cz)

<b>Plocha kanceláří:</b>	54 m <sup>2</sup>	<b>Druh objektu:</b>	smíšená
<b>Stav objektu:</b>	velmi dobrý	<b>Druh prostor:</b>	Kanceláře
<b>Ostatní:</b>	Výtah; Parkoviště; Sociální zařízení	<b>Umístění objektu:</b>	centrum obce
<b>Doprava:</b>	dálnice; MHD; autobus	<b>Elektrina:</b>	Elektro - 230 V; Elektro - 400 V
<b>Voda:</b>	Vodovod	<b>Plyn:</b>	Plynovod
<b>Topení:</b>	Jiné	<b>Odpad:</b>	Kanalizace
<b>Energetická náročnost:</b>	G - Mimořádně nehospodárná		

**POPIS NEMOVITOSTI:** Nabízíme k pronájmu dvě navazující kanceláře o celkové ploše 54 m<sup>2</sup> v komerční budově v Jirnech. Nabízíme k pronájmu kancelářské prostory v 1. patře komerční budovy B4A v Jirnech, Praha-východ. Jedná se o dvě navazující kanceláře 2.14 (26 m<sup>2</sup>) a 2.15 (28 m<sup>2</sup>) s celkovou výměrou 54 m<sup>2</sup>. Prostory jsou vhodné pro administrativní činnost, účetní a poradenské služby, menší firmu, e-shop nebo projektové a obchodní zázemí. Kanceláře jsou světlé, dobře dispozičně řešené. Součástí objektu je společné zázemí včetně kuchyňky, sociálních zařízení (WC muži/ženy), chodeb a nákladního výtahu. Budova je zateplená, průkaz energetické náročnosti zatím nebyl vydán, proto je administrativně uvedena jako třída G, což neodráží skutečnou spotřebu energie. Přístup je možný po schodišti i výtahem. Výhodou je výborná dopravní dostupnost - zastávka MHD přímo před budovou (směr Černý Most), rychlé napojení na dálnici D11 a Pražský okruh. V areálu je k dispozici parkování pro zaměstnance.