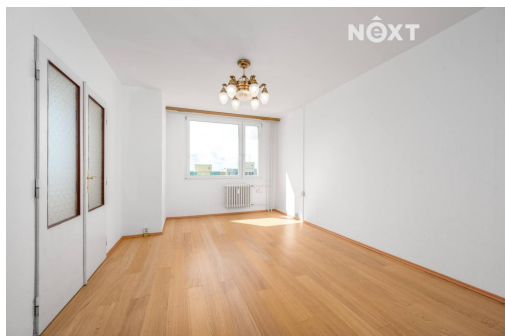
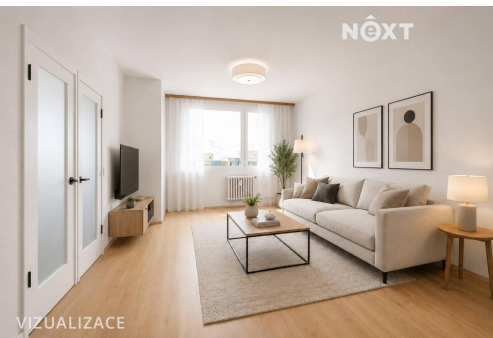


Prodej byt 3+1, 70^{m²}

Zdiměřická, 14900, Praha 11, Praha



8 590 000 Kč

za nemovitost

Cena včetně odměny RK a právního servisu!



Vyřizuje

Tereza Korbelařová DiS.

GSM: +420 725 173 088

E-mail:

info@nextreality.cz

Bezbariérový byt:	ano	Dispozice bytu:	3+1
Podlaží v domě:	9	Počet podlaží v domě:	13
Celková podlahová plocha:	70 m ²	Druh objektu:	panelová
Stav objektu:	velmi dobrý	Vlastnictví:	osobní
Balkón:	3 m ²	Sklep:	3 m ²
Energetická náročnost:	C - Úsporná		

POPIS NEMOVITOSTI: Nabízíme k prodeji světlý a velmi prakticky řešený byt v osobním vlastnictví o dispozici 3+1 a užité ploše cca 70 m², nacházející se v 9. nadzemním podlaží kompletně revitalizovaného panelového domu s výtahem v ulici Zdiměřická, na rozhraní městských částí Praha 4 - Chodov a Opatov.

Součástí bytu je zasklená lodžie s příjemným výhledem do zeleně, praktická komora umístěná přímo na patře a sklep v suterénu domu, který je aktuálně pronajímán od SVJ. Pronájem je možné převzít nebo ukončit dle preferencí nového majitele.

Byt působí velmi světlým a vzdušným dojmem díky jižní orientaci obývacího pokoje, kuchyně a lodžie. Ložnice jsou orientovány na severní stranu. Byt je dispozičně řešen po celé šířce domu, což mu dodává příjemný prostorový charakter, dostatek soukromí i přirozené větrání.

Velkým benefitem je otevřený výhled, krásný vnitroblok, dostatek zeleně v okolí domu a příjemné odstupy mezi jednotlivými budovami, díky kterým lokalita působí klidně, vzdušně a velmi příjemně pro každodenní život.

Dispozice nabízí pohodlné rodinné bydlení i dostatek prostoru pro pracovnu nebo dětský pokoj. Byt je v udržovaném stavu a připraven k okamžitému užívání. Současní majitelé před prodejem provedli řadu úprav a oprav – výmalbu, opravy podlah, instalaci nových vstupních bezpečnostních dveří a další drobné úpravy, díky kterým byt působí čistě, svěže a velmi příjemně.

Součástí fotodokumentace je také orientační plánec dispozice.

Dům prošel kompletní revitalizací a je součástí fungujícího a nezadluženého SVJ, které tvoří pouze jeden vchod. Velkou výhodou jsou také nízké měsíční náklady na bydlení a výnosy z pronájmu nebytových prostor v přízemí domu. Vytápění a ohřev vody je řešeno ústředním dálkovým topením. Ráda Vám sdělím podrobné informace.

Lokalita Praha 4 - Chodov nabízí kompletní občanskou vybavenost a výbornou dopravní dostupnost. Stanice metra Opatov se nachází přibližně 5 minut chůze od domu, autobusové zastávky Ke Kateřinkám a Metodějova jsou vzdálené přibližně minutu chůze. V bezprostředním okolí najdete školy, školky, dětská hřiště, polikliniku, obchodní centrum Opatovská, obchody i množství zeleně a volnočasových ploch. Zkrátka vše, co k pohodlnému městskému bydlení potřebujete.

Byt představuje skvělou příležitost jak pro vlastní bydlení, tak i jako dlouhodobou investici.

Těším se na setkání s Vámi.

V případě zájmu lze nemovitost financovat hypotečním úvěrem přes naše hypoteční centrum. Pouze u nás Vám zajistíme moderní financování až na 35 let, bez ohledu na věk a prokazování příjmů, či nutnosti předkládat daňové přiznání (u podnikatelů). Zeptejte se nás a byďte chytře! Pro komunikaci uvádějte evidenční číslo zakázky N117916.