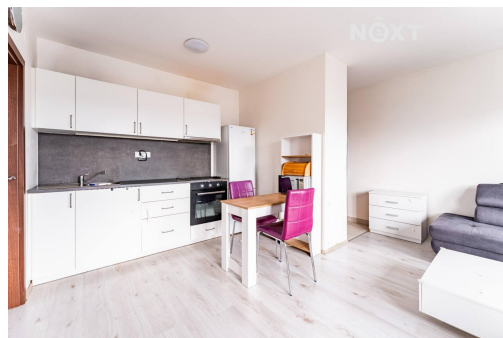
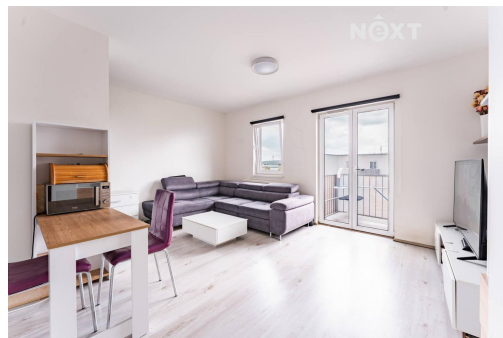


Pronájem byt 2+kk, 40^m

Za Penzionem, 78985, Mohelnice



12 500 Kč
za měsíc

+ cca 2.231 Kč zálohy na služby, vratná kauce činí 25.000 Kč, provize RK 12.500 Kč + DPH



Vyřizuje

Dana Nová

GSM: +420 725 173 088

E-mail:

info@nextreality.cz

Dispozice bytu:	2+kk	Podlaží v domě:	4
Počet podlaží v domě:	4	Celková podlahová plocha:	40 m ²
Druh objektu:	dřevěná	Stav objektu:	novostavba
Vlastnictví:	osobní	Balkón:	3 m ²
Energetická náročnost:	B - Velmi úsporná		

POPIS NEMOVITOSTI: Chcete bydlet v Mohelnici? Ve městě s dostatkem pracovních příležitostí a výbornou dopravní dostupností do Olomouce? Hledáte byt, kde bez problémů zaparkujete a zároveň budete mít vše na dosah? Právě takové bydlení pro vás máme k pronájmu.

Byt o dispozici 2+kk se nachází ve 4. nadzemním podlaží domu s výtahem na ulici Za Penzionem v Mohelnici.

Ze vstupní chodby se dostanete do hlavní obytné místnosti s udržovanou kuchyňskou linkou, elektrickou troubou a varnou deskou. Z tohoto pokoje je vstup do samostatného pokoje, který je ideální jako ložnice, a také do koupelny s umyvadlem, sprchovým koutem a toaletou. Před vstupem do koupelny se nachází menší technická místnost, vhodná pro umístění pračky a sušičky.

Z obývacího pokoje se také dostanete na balkón, který nabízí příjemné posezení na čerstvém vzduchu.

Co se vám nevejde do bytu, můžete umístit do sklepního prostoru. Klasickou dřevěnou kóji tu však nečekejte – sklepní prostor je řešen jako uzavíratelná samostatná místnost, která nabízí více soukromí i bezpečí pro uložené věci.

Byt je orientován na jihovýchod a pronajímá se jako nezařízený. Vytápění bytu a ohřev vody je dálkový.....

Nájemné je stanoveno na 12.500 Kč + cca 2.231 Kč tvoří zálohy na služby spojené s užíváním bytu.
Zálohy na elektřinu se pohybují ve výši cca 1.500 Kč/1 měsíc.
Vratná kauce činí 25.000 Kč a provize realitní kanceláři 12.500 Kč + DPH.

Byt bude k dispozici od 1. 7. 2026.

PENB: B

Dana Nová

Tel: 739 609 055 Pro komunikaci uvádějte evidenční číslo zakázky N117921.