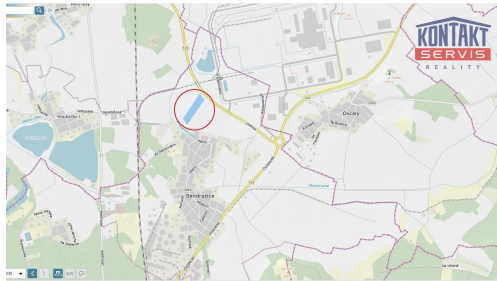
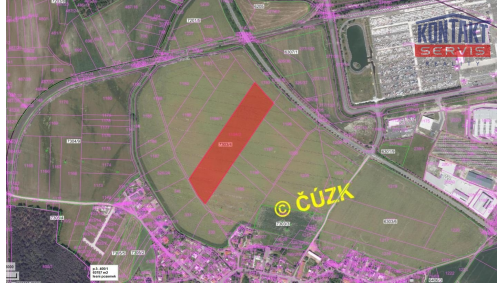


Atraktivní zemědělský pozemek k pronájmu nedaleko Sendražic

28002, Sendražice, Kolín



Neuvedeno

za rok

info v RK



Vyřizuje

Veronika Šedivá

Tel.: 605 238 493

GSM: +420 739 439 207

E-mail:

veronika.sediva@kontaktsevis.cz

Celková plocha:

32 688 m²

Druh pozemku:

zemědělská

POPIS NEMOVITOSTI: Nabízíme k propachtování atraktivní zemědělský pozemek severně od obce Sendražice u Kolína - ideální příležitost pro soukromé zemědělce, farmáře i zemědělské podnikatele, kteří hledají stabilní a výhodné podmínky pro své hospodaření. Blízkost krajského města Kolín zajišťuje snadnou dostupnost veškerého zázemí, které zemědělský podnikatel může potřebovat - od zemědělských potřeb, skladovacích kapacit, až po servisní zázemí pro zemědělskou techniku. Celková výměra nabízeného zemědělského pozemku činí 32 688 m², v katastru nemovitostí veden jako orná půda, což jednoznačně definuje jeho zemědělský charakter a umožňuje jeho plnohodnotné využití pro rostlinnou výrobu bez zbytečných administrativních komplikací. Jednou z klíčových předností tohoto pozemku je jeho bezproblémová přístupnost. K pozemku vede polní cesta, která je ve vlastnictví města Kolín. Pozemek je evidován v systému LPIS (Land Parcel Identification System - Registr půdních bloků), což je základní podmínkou pro čerpání zemědělských dotací v rámci Společné zemědělské politiky Evropské unie. Velmi důležitou předností tohoto pozemku je skutečnost, že je ve vlastnictví pouze jednoho majitele. V praxi to má zásadní význam - pachtovní smlouva se uzavírá s jediným vlastníkem. Bližší informace k tomuto pachtu Vám rádi zodpovíme na níže uvedených kontaktech.