

## Nebytové prostory na obchodní činnost a nerušící výrobu u Litoměřic Mlékojedy

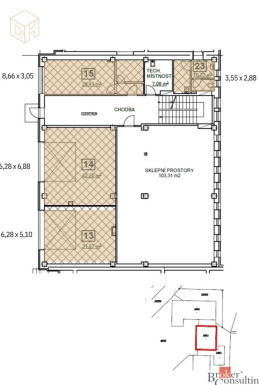


**5 850 000 Kč**  
za nemovitost

Majitel si vyhrazuje právo  
výběru kupujícího



Vyřizuje  
**Zákaznická Linka**  
**Tel.:** 800100164  
**GSM:** +420 800 100 164  
**E-mail:**  
[realityspolu@bcas.cz](mailto:realityspolu@bcas.cz)



**Celková plocha:** 799 m<sup>2</sup>

**Druh objektu:** skeletová

**Účel budovy:** Jiný

**Počet podlaží:** 4

**Stav objektu:** velmi dobrý

**Energetická náročnost:** G - Mimořádně  
nehospodárná

**POPIS NEMOVITOSTI:** Nabízíme k prodeji rozsáhlý a variabilní soubor nebytových prostor v obci Mlékojedy. Tento komplex, zahrnující objekty číslo popisné 87, 109 a 110, představuje díky svému strategickému rozvržení ideální volbu pro široké spektrum komerčního využití. Celková plocha 799 metrů čtverečních je rozdělena do celků, které lze využívat jako jeden velký firemní areál, nebo jako samostatné jednotky kombinující vlastní provoz s výnosem z pronájmu.

Objekt číslo popisné 87 tvoří perfektní základnu pro administrativní činnost, ateliéry nebo zázemí e-shopů. Tato část budovy nabízí soubor 12 menších i větších jednotek (od 3,5 do 32 metrů čtverečních), mezi které patří například světlé prostory číslo 36 a 37. Dispozice umožňuje oddělit hlavní kanceláře od přilehlých menších prostorů (např. jednotky 29 až 31), které výborně poslouží jako příruční sklady či bezpečné zázemí pro zaměstnance.

Pro podnikatele hledající zázemí pro výrobu, dílny nebo rozsáhlejší logistiku jsou připraveny objekty číslo popisné 109 a 110. Dominantou této části je hala v objektu 109 o rozloze dosahující téměř 220 metrů čtverečních a další velkorysý prostor o výměře 178,89 metrů čtverečních. Skvělý přístup zajišťují jednotky číslo 13 a 14, které jsou osazeny garážovými vraty, což umožňuje přímý nájezd a snadnou manipulaci se zbožím. Vybrané prostory jsou navíc vybaveny vlastním sociálním zařízením, což značně usnadňuje budoucí kolaudaci pro specifické typy provozů.

Celý soubor nemovitostí je za cenu 5.850.000 Kč. Při celkové výměře 799 metrů čtverečních se jedná o investici s vynikajícím poměrem ceny a užitné hodnoty, která se pohybuje kolem 7.320 Kč za metr čtvereční. Dispozice objektů umožňují oddělit hlučnější provozovny od klidných kanceláří, přičemž nechybí technické místnosti a prostorné chodby pro snadný pohyb osob i techniky.

Mlékojedy u Litoměřic nabízejí výbornou dopravní dostupnost (dálnice D8 směrem na Ústí nad Labem - Německo / nebo naopak na Prahu) v kombinaci s klidným prostředím pro práci a podnikání.