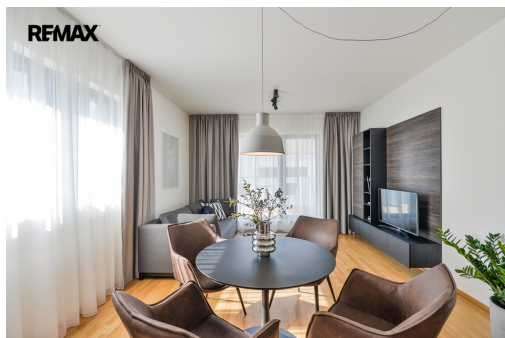


## Pronájem bytu 2+kk 70m2

Kludova, Praha 5, Praha



**34 000 Kč**  
za měsíc



Vyřizuje

**Stanislav Malík, MBA****Tel.:** +420 224 247 291**GSM:** +420602719556**E-mail:**[stanislav.malik@re-max.cz](mailto:stanislav.malik@re-max.cz)**Dispozice bytu:** 2+kk**Počet podlaží v domě:** 4**Druh objektu:** cihlová**Vlastnictví:** osobní**Plyn:** Plynovod**Energetická náročnost:** C - Úsporná**Podlaží v domě:** 2**Celková podlahová plocha:** 70 m<sup>2</sup>**Stav objektu:** novostavba**Umístění objektu:** klidná část obce**Odpad:** Kanalizace

**POPIS NEMOVITOSTI:** V zastoupení majitele nabízíme k pronájmu zařízený byt 2+kk v projektu Nová Waltrovka, který získal v roce 2018 ocenění "Realitní projekt roku". Nachází se v klidné části Prahy 5, pár minut chůze od stanice metra Jinonice. Tato jedinečná lokalita osloví bohatou občanskou vybaveností, rozsáhlými plochami zeleně, snadnou dopravní dostupností, ale především atmosférou moderní městské čtvrti, kde přes den vládne čilý ruch a večer se mění v klidnou městskou oázu. V pěší vzdálenosti od domu jsou francouzské a německé mezinárodní školy, sportovní zařízení včetně golfového hřiště, parky Vidoule a Prokopské údolí. Za necelých deset minut jízdy autem se dostanete do obchodního centra Anděl.

Interiér bytu tvoří obývací pokoj s plně vybavenou kuchyňskou linkou, prostorná ložnice, vstupní hala, koupelna s vanou, dvě terasy a samostatná toaleta. Vybavení a zřizovací předměty jsou ve vysoké kvalitě: designový nábytek, dubové podlahy, dřevěné podlahy na terasách, bezpečnostní vstupní dveře, vestavěné skříně, francouzská okna, elektricky ovládané předokenní žaluzie apod. K bytu náleží sklep. Nájemcům je k dispozici společná kolárna/kočárkárna v budově. V ceně je zahrnuto garážové stání. Vytápění v domě je řešeno centrálně. Elektroměr

bude převeden na budoucího nájemníka. Měsíční nájemné je 34 000,- Kč/měsíc a zúčtovatelné měsíční zálohy na služby jsou cca 6000,-Kč. Kauce na zařízení a vybavení bytu činí 60 000,- Kč. Poptávající klient je srozuměn s úhradou provize pro realitní kancelář ve výši jednoho měsíčního nájmu plus DPH. Pro další informace nebo sjednání termínu prohlídky prosím kontaktujte níže uvedeného makléře nabídky.  
Pronajímající si vyhrazuje právo vybrat nájemce na základě jím zvolených kritérií.