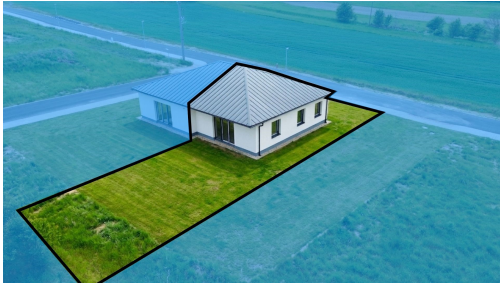


Prodej domu 95 m², pozemek 508 m² - Vinařice, Týnec nad Labem

Týnec nad Labem



6 300 000 Kč
za nemovitost



Vyřizuje

Štěpán Vlček
Tel.: 608 001 475

GSM: 420608001475

E-mail:
vlcek@confin-development.cz

| | | | |
|-------------------------------|-------------------------------|---------------------------------|--------------------|
| Poloha objektu: | samostatný | Druh objektu: | cihlová |
| Stav objektu: | novostavba | Počet podlaží v objektu: | 1 |
| Typ domu: | přízemní | Zastavěná plocha: | 99 m ² |
| Užitná plocha: | 83 m ² | Plocha parcely: | 508 m ² |
| Plocha zahrady: | 409 m ² | Popis vybavení: | . |
| Doprava: | vlak; dálnice; silnice | Elektřina: | Elektro - 230 V |
| Voda: | Místní zdroj vody; Vodovod | Odpad: | Kanalizace |
| Energetická náročnost: | B - Velmi úsporná | | |

POPIS NEMOVITOSTI: Aktuální stav: práce v interiéru, kolaudace květen 2026

Nabízíme přízemní rodinný dvojdům typu bungalov, každá polovina o užitné ploše 83 m² s vlastním pozemkem 508 m². Celý dům je umístěn v nově vznikající rezidenční čtvrti s výbornou dostupností do Kolína (15 min) i Prahy (cca 50 min).

Proč právě tento dům?

Klidné bydlení na dosah přírody i města

Kompletní občanská vybavenost v okolí - škola, školka, obchody, lékař, sportoviště

Dobrá dopravní dostupnost - autobus, vlak

Moderní dispoziční řešení bez schodů

Parametry stavby:

Zahájení výstavby: červen 2025

Dokončení: březen 2026

Typ: bungalov s valbovou střechou

Užitná plocha: 83 m² (polovina)

Pozemek: 508 m² (pro každý dům)

Platební harmonogram:

Rezervační poplatek

20 % z ceny díla (po odečtení rezervačního poplatku) při podpisu Smlouvy o smlouvě budoucí kupní

Zbytek při kolaudaci a podpisu kupní smlouvy

Standard dokončení - „White wall“

Dům bude předán s kompletním exteriérem a interiérem ve fázi hotových omítek, bez podlah, obkladů, sanity a interiérových dveří. Díky tomu si ho můžete doladit přesně podle svého vkusu.

Zavolejte si pro více informací.