

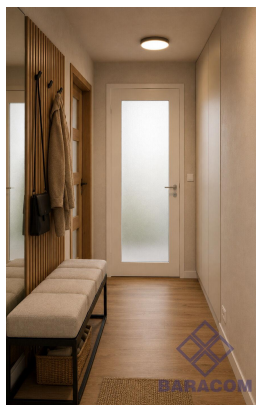
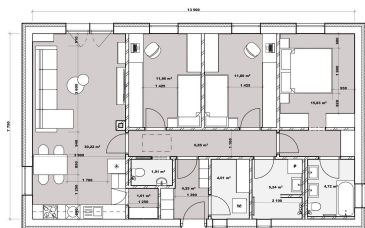
## Prodej novostavby rodinného domu (bungalov) 4+kk, 98 m<sup>2</sup> - zahrada 480m<sup>2</sup>

Zdětín



**9 100 000 Kč**  
za nemovitost

BUNGALOV  
UŽITNÁ PLOCHA 98 M<sup>2</sup>  
ZASTAVĚNÁ PLOCHA 120 M<sup>2</sup>



Vyřizuje  
**Kateřina Moškořová**  
Tel.: 774 556 658  
GSM: 602 429 949  
E-mail:  
[reality@baracom.cz](mailto:reality@baracom.cz)

<b>Poloha objektu:</b>	samostatný	<b>Druh objektu:</b>	cihlová
<b>Stav objektu:</b>	novostavba	<b>Počet podlaží v objektu:</b>	1
<b>Typ domu:</b>	přízemní	<b>Zastavěná plocha:</b>	120 m <sup>2</sup>
<b>Užitná plocha:</b>	98 m <sup>2</sup>	<b>Plocha parcely:</b>	600 m <sup>2</sup>
<b>Plocha zahrady:</b>	480 m <sup>2</sup>	<b>Umístění objektu:</b>	okraj obce
<b>Doprava:</b>	autobus	<b>Elektrina:</b>	Elektro - 230 V
<b>Voda:</b>	Vodovod	<b>Odpad:</b>	ČOV pro celý objekt
<b>Energetická náročnost:</b>	B - Velmi úsporná		

**POPIS NEMOVITOSTI:** Prodej novostavby rodinného domu (bungalov) 4+kk, 98 m<sup>2</sup> - Zdětín u Benátek nad Jizerou

Nabízíme k prodeji samostatně stojící novostavbu rodinného domu typu bungalov o dispozici 4+kk v obci Zdětín u Benátek nad Jizerou (okres Mladá Boleslav). Nemovitost je realizována v nadstandardním technickém provedení a představuje ideální skloubení moderních technologií, energetické úspornosti a klidného rodinného bydlení s výbornou dostupností do Prahy i Mladé Boleslavi.

Základní specifikace nemovitosti

- Dispozice: 4+kk (obývací pokoj s kuchyňským koutem, 3 ložnice, koupelna s WC)
- Užitná plocha domu: 98 m<sup>2</sup>
- Celková plocha pozemku: 600 m<sup>2</sup>

- Čistá plocha zahrady: 480 m<sup>2</sup> (po odečtení zastavěné plochy domu)
- Lokalita: Zdětín u Benátek nad Jizerou (Středočeský kraj)
- Kupní cena: 9 100 000 Kč vč. DPH

Dispoziční řešení a interiér: srdcem celého domova je velkorysý obývací pokoj s kuchyňským koutem, kde se bude přirozeně scházet celá rodina. Odtud stačí otevřít velká francouzská okna a plynule přejdete na zahradu. Propojení interiéru s přírodou je zkrátka dokonalé. O soukromí dětí nebo návštěv se postarají tři samostatné ložnice. Samotný dům vám na svých 98 m<sup>2</sup> poskytne maximální pohodlí, a zahrada zajistí: bezpečné hraní, grilování s přáteli nebo relaxaci v trávě.

Technické standardy a vybavení

- Vlastní střešní FVE přímo napájí tepelné čerpadlo a zajišťuje úsporný ohřev užitkové vody.
- Tepelné čerpadlo vzduch/voda s integrovaným zásobníkem na teplou užitkovou vodu.
- Podlahové vytápění ve všech obytných místnostech s rozvody.
- Centrální termostat s týdenním programátorem umístěný v obývacím pokoji.
- Dům nabízíme ve fázi, kdy si sami zvolíte finální podobu svého domova. V ceně je zahrnut výběr:
- Podlahových krytin a interiérových dveří.
- Obkladů a dlažeb v koupelně

Termín dokončení 09/2027

Obec Zdětín se nachází v bezprostřední blízkosti Benátek nad Jizerou (cca 2 km). Nabízí klidné venkovské bydlení s vynikající dopravní dostupností:

- Autem: Rychlé napojení na dálnici D10 (Praha – Mladá Boleslav).
- Autobus a vlak: Velmi dobré autobusové spojení do Benátek nad Jizerou a Mladé Boleslavi, vlaková stanice (trať Praha–Turnov) je vzdálena pouhých 1,5 km v sousedním Chotětově.
- Vybavenost: Kompletní občanská vybavenost (školy, školky, lékaři, supermarkety, sportoviště) je dostupná v těsně sousedících Benátkách nad Jizerou.