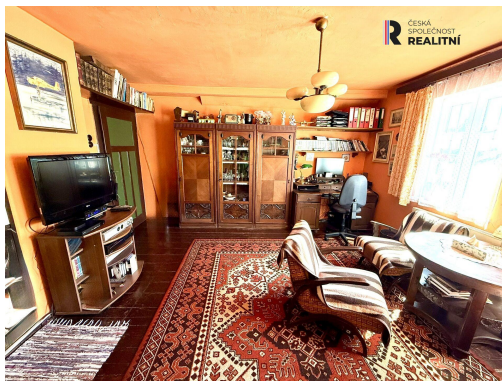


## Horský rodinný dům s atmosférou bývalé klubovny, fotovoltaikou a nádhernými výhledy - Horní Blatná

Majakovského, 36235, Horní Blatná



**4 900 000 Kč**

za nemovitost

včetně provize, právních i  
finančních služeb



Vyřizuje

**Mgr. Klára Seidlová**

**GSM: +420 604 946 831**

**E-mail:**

[kseidlova@csrealitni.cz](mailto:kseidlova@csrealitni.cz)

<b>Poloha objektu:</b>	řadový	<b>Druh objektu:</b>	cihlová
<b>Stav objektu:</b>	dobrý	<b>Počet podlaží v objektu:</b>	2
<b>Typ domu:</b>	patrový	<b>Zastavěná plocha:</b>	85 m <sup>2</sup>
<b>Užitná plocha:</b>	160 m <sup>2</sup>	<b>Plocha parcely:</b>	494 m <sup>2</sup>
<b>Umístění objektu:</b>	klidná část obce	<b>Doprava:</b>	vlak; silnice; autobus
<b>Elektrina:</b>	Elektro - 230 V	<b>Voda:</b>	Vodovod
<b>Telekomunikace:</b>	Internet	<b>Topení:</b>	Lokální - tuhá paliva; Lokální - elektrické
<b>Odpad:</b>	Kanalizace	<b>Energetická náročnost:</b>	G - Mimořádně nehospodárná

**POPIS NEMOVITOSTI:** Nabízíme k prodeji útulný rodinný dům s jedinečnou atmosférou v malebné horské obci Horní Blatná, na adrese Majakovského 282, Horní Blatná. Nemovitost v minulosti sloužila nejen k bydlení, ale také jako klubovna s výčepem a posezením, díky čemuž má dům neopakovatelné kouzlo a široké možnosti využití - pro rodinné bydlení, rekreaci, chalupaření i podnikání.

Dům je řadový, průběžně udržovaný a nachází se na krásném slunném pozemku s otevřenými výhledy do okolní přírody a na krušnohorské louky. Velkou výhodou je přístup k pozemku z obou stran, včetně možnosti příjezdu autem

přímo na zahradu.

Interiér domu působí velmi útulně a venkovsky. Dominantou je stylová kuchyně s tradičními kachlovými kamny, která vytváří příjemnou horskou atmosféru. Součástí domu je také prostorná křbovna a společenská místnost s původními dřevěnými prvky, která dříve sloužila jako hospůdka či klubovna. V patře se nachází obytné místnosti s prkennými podlahami a koupelna podkrovního charakteru. Dům nabízí dostatek prostoru jak pro trvalé bydlení, tak pro rekreační využití větší rodinou či skupinou přátel.

Technický stav domu zahrnuje plechovou střechu starou přibližně 3 roky, plastová okna (kromě verandy), vytápění elektrickým kotlem a ohřev vody elektricky. Na střeše je instalována fotovoltaická elektrárna o 6 panelech pro výrobu elektrické energie. V přízemí jsou betonové podlahy, v patře podlahy prkenné.

Zahrada je velmi pečlivě udržovaná a nabízí naprostý klid, soukromí a nádherné výhledy do okolní krajiny. Nachází se zde venkovní posezení, gril s udírnou, skleník i kopaná studna určená k zalévání zahrady. Dům je jinak napojen na dálkový vodovod.

Horní Blatná je vyhledávanou lokalitou v srdci Krušných hor, oblíbenou pro celoroční rekreaci, turistiku, cyklistiku, běžkařské trasy i zimní sporty. Okolní příroda nabízí klid, čistý horský vzduch a krásné výhledy v každém ročním období.

Tato nemovitost zaujme každého, kdo hledá místo s charakterem, atmosférou a potenciálem pro pohodové bydlení či rekreaci v nádherné horské lokalitě.