

CENTURY 21.

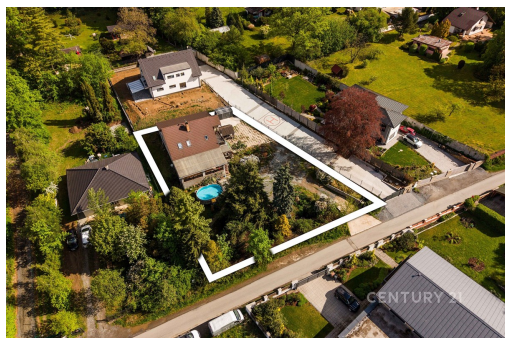
4fin Reality

Prodej - Domy a vily

číslo zakázky: 981662

Rodinný dům se dvěma bytovými jednotkami, bazénem a pozemkem o velikosti 1 306 m² Horní Jirčany

Houbová, Jesenice



18 498 000 Kč
za nemovitost



Vyřizuje

Veronika Michálková

Tel.: +420 226 256 126

GSM: +420 226 256 126

E-mail:

info.reality@century21.cz

Poloha objektu:	samostatný	Druh objektu:	cihlová
Stav objektu:	dobrý	Počet podlaží v objektu:	1
Typ domu:	přízemní	Zastavěná plocha:	116 m ²
Užitná plocha:	261 m ²	Plocha parcely:	1306 m ²
Plocha zahrady:	1192 m ²	Popis vybavení:	Bazén
Elektrina:	Elektro - 230 V; Elektro - 380 V	Voda:	Místní zdroj vody
Odpad:	Kanalizace	Energetická náročnost:	C - Úsporná

POPIS NEMOVITOSTI: V klidné rezidenční části Horních Jirčan nabízíme k prodeji prostorný rodinný dům o celkové obytné ploše 261 m², situovaný na krásném pozemku o výměře 1 306 m². Nemovitost spojuje pohodové bydlení v zeleni s výbornou dostupností do Prahy. Velkým benefitem lokality jsou také okolní lesy a příroda, které přímo vybízí k procházkám, sportu i odpočinku.

Dům na adrese Houbová 226 je dispozičně řešen jako dvě samostatné bytové jednotky 4+kk v přízemí a 2+kk v horním podlaží. Nabízí tak ideální možnost vícegeneračního bydlení, dostatek soukromí pro větší rodinu nebo

kombinaci vlastního bydlení a pracovního zázemí.

Virtuální prohlídku můžete shlédnout na tomto odkazu:

<https://my.matterport.com/show/?m=9Yx6dRJjFc6>

Nemovitost byla postavena v roce 1960 a v průběhu let prošla postupnými rekonstrukcemi. Přízemí bylo modernizováno přibližně před 510 lety, horní patro prošlo rekonstrukcí před 5 lety. V domě jsou měděné elektrické rozvody, plastové rozvody vody a částečné zateplení. Střecha je přibližně 15 let stará.

Součástí domu je terasa i balkon s výhledem do okolní zeleně. Na pozemku najdete bazén, dostatek prostoru pro relaxaci, rodinné aktivity i soukromí. Praktickým benefitem je možnost parkování až pro 6 automobilů přímo na pozemku. K dispozici je také betonová plocha vhodná například pro kotce nebo další využití dle potřeb nového majitele.

Dům je napojen na kopanou studnu o hloubce 13 metrů, která je stabilní a nevysychá. Zároveň je k dispozici i přípojka na vodovodní řád. Odpad je aktuálně řešen žumpou, přičemž příprava na napojení ke kanalizaci je již schválena a přípojky jsou uhrazené.

Horní Jirčany jsou dlouhodobě vyhledávanou lokalitou díky příjemnému okolí, občanské vybavenosti a rychlé dostupnosti do Prahy. V blízkosti se nachází školy, školky, obchody, restaurace, sportoviště i příměstská doprava PID.

Pokud hledáte prostorný dům s potenciálem, velkým pozemkem a klidným rodinným zázemím v dosahu Prahy, tato nabídka stojí za osobní prohlídku.

Financování hypotečním úvěrem je možné a s jeho vyřízením vám můžeme pomoci.

Rádi vám nemovitost představíme osobně a zodpovíme vše, co vás bude zajímat.