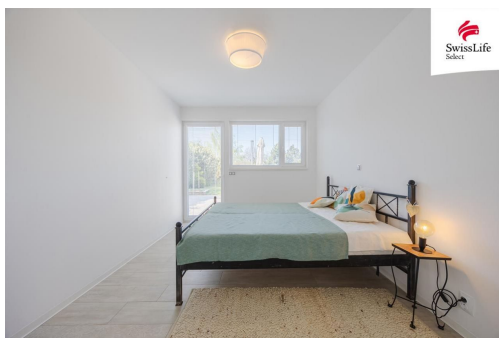


Prodej rodinného domu 90 m², Stošíkovice na Louce

67161, Stošíkovice na Louce



7 299 000 Kč
za nemovitost



Vyřizuje

Mgr. Petra Biberlová

Tel.: +420 800775577

GSM: +420 800775577

E-mail:

info-reality@swisslifeselect.cz

Poloha objektu:	samostatný	Druh objektu:	dřevěná
Stav objektu:	novostavba	Počet podlaží v objektu:	1
Typ domu:	přízemní	Zastavěná plocha:	110 m ²
Užitná plocha:	90 m ²	Plocha parcely:	920 m ²
Umístění objektu:	klidná část obce	Doprava:	silnice; autobus
Odpad:	Kanalizace	Energetická náročnost:	B - Velmi úsporná

POPIS NEMOVITOSTI: Jsou místa, kde se zpomalí čas. A přesně takový pocit vám nabídne tento moderní přízemní bungalov ve Stošíkovicích na Louce, jen pár minut od Znojma. Dřevostavba z roku 2017 nabízí pohodlné bezbariérové bydlení, promyšlenou dispozici a atmosféru domova, kterou si zamilujete hned při první návštěvě.

Srdcem domu je světlý otevřený obývací pokoj propojený s kuchyní a přímým vstupem na západně orientovanou terasu. Právě tady si můžete vychutnat klidné podvečery s výhledem na jezírko a upravenou zahradu, která vytváří příjemné soukromí a prostor pro odpočinek. Díky propojení interiéru se zahradou působí celý dům vzdušně, harmonicky a velmi příjemně.

Velkým benefitem je prostorná ložnice s přímým vstupem do šatny detail, který zpříjemní každodenní život. Z ložnice je navíc možný také přímý vstup na terasu, to si zamilujete. Druhý pokoj o velikosti přibližně 9 m poslouží ideálně jako dětský pokoj, pracovna nebo pokoj pro hosty.

Dům je prakticky řešený do posledního detailu. Nechybí technická místnost s dalším úložným prostorem ani praktická

spíží přímo u kuchyně. Komfort bydlení zajišťuje podlahové vytápění elektrickým kotlem a ohřev vody bojlerem. Součástí pozemku je také vlastní studna a pohodlné parkování až pro tři auta.

Stošíkovice na Louce jsou ideálním místem pro ty, kteří hledají klidné bydlení v blízkosti přírody, ale zároveň chtějí zůstat v dobré dojezdové dostupnosti města. Do Znojma, Brna i Dukovan se pohodlně dostanete do 30 minut. Okolí nabízí procházky do sadů U tří dubů, rybník pro rybáře i příjemnou atmosféru menší obce se skvělými sousedskými vztahy. V obci funguje kulturní dům s knihovnou, hospoda a v následujících letech vznikne také nové sportovní zázemí.

Občanská vybavenost, jako je škola, školka, lékař či obchod, je dostupná v nedalekých Prosiměřicích.

A až se rozhodnete udělat ten další krok, financování se Sylvou Gryc zajistí, že budete mít vše přehledně, bezpečně a přesně podle vašich potřeb. Do nového bydlení tak můžete vstoupit s klidem a jistotou, že je o finanční stránku profesionálně postaráno.

Pokud hledáte místo, kde se budete opravdu cítit doma, rádi vás osobně provedeme.

Mgr. Petra Biberlová a Ing. Sylva Gryc, MSc., EFA