

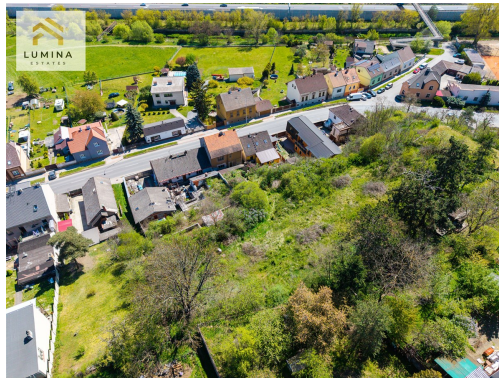
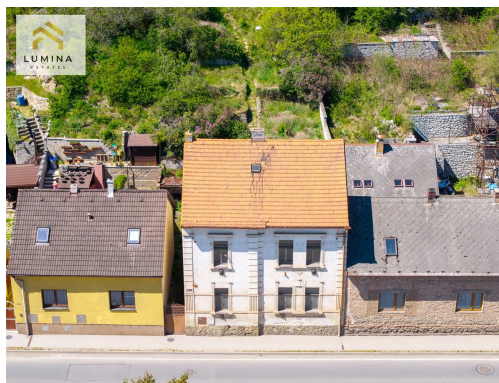
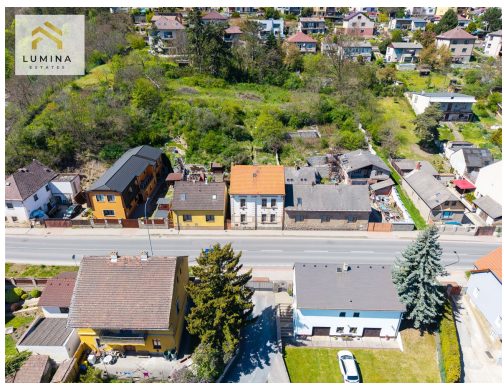


Prodej - Pozemky

číslo zakázky: 986384

Výjimečný pozemek 2 234 m² ve Zdicích s potenciálem výstavby Zdice, Komenského 309 | celkem 2 234 m²

Zdice



9 900 000 Kč
za nemovitost



Vyřizuje

Info Lumina

GSM: +420 739 390 931

E-mail:

info@lumina-estates.cz

Celková plocha: 2 234 m²

Inženýrské sítě: vodovod; elektřina

Druh pozemku:

pro bydlení

POPIS NEMOVITOSTI: Nabízíme k prodeji výjimečný soubor nemovitostí v obci Zdice, ulice Komenského, který představuje zajímavou příležitost především pro klienty hledající pozemek s potenciálem dalšího využití. Součástí nabídky je stávající rodinný dům č.p. 309 a navazující pozemky o celkové výměře přibližně 2 234 m². Dle listu vlastnictví se jedná o pozemek parc. č. 1264 o výměře 188 m², jehož součástí je rodinný dům, a zahrady parc. č. 1265 o výměře 261 m² a parc. č. 1266 o výměře 1 785 m². Stávající dům nabízí užitnou plochu cca 222 m² a je vhodný ke kompletní rekonstrukci, přestavbě nebo jako základ pro nový investiční záměr. Pozemek s jasnou budoucností Hlavní hodnotou této nabídky je samotný pozemek a jeho poloha v zastavěném území města Zdice. Pozemky parc. č. 1265 a 1266 jsou dle vyjádření Městského úřadu Beroun zařazeny v ploše SM - plocha smíšená obytná - městská. Tato plocha umožňuje mimo jiné bydlení v rodinných domech, bydlení v bytových domech, občanské vybavení místního významu nebo krátkodobé ubytování vyššího standardu typu hotel či penzion s kapacitou max. 25 lůžek.

Díky tomu je nemovitost vhodná nejen pro zájemce o vlastní bydlení na velkorysém pozemku, ale také pro investora, developera nebo klienta, který hledá projekt s dlouhodobým potenciálem.

Hlavní přednosti nabídky

celková výměra pozemků cca 2 234 m²

lokalita Zdice, ulice Komenského

stávající rodinný dům č.p. 309

užitná plocha domu cca 222 m²

pozemky v zastavěném území

možnost rekonstrukce, přestavby nebo nového záměru

funkční využití dle ÚP: SM - smíšená obytná městská plocha

potenciál pro bydlení, investici nebo menší developerský projekt

napojení na vodovod, kanalizaci a plyn dle dostupných podkladů

dobrá dostupnost do Berouna i Prahy

atraktivní lokalita s občanskou vybaveností

Lokalita

Město Zdice patří mezi vyhledávané lokality v okrese Beroun. Nabízí dobrou občanskou vybavenost, dopravní dostupnost a zároveň blízkost přírody. Lokalita je vhodná jak pro trvalé bydlení, tak pro investiční záměr s ohledem na rostoucí zájem o bydlení v dostupnosti Berouna a Prahy.

Pro koho je nabídka vhodná?

Tato nemovitost je ideální pro klienta, který nehledá pouze hotový dům, ale především prostor s potenciálem.

Využití může být například:

výstavba nového rodinného sídla

rekonstrukce stávajícího domu

přestavba na více bytových jednotek dle možností územního plánu

menší developerský záměr

investice do pozemku v zastavěném území

kombinace bydlení a podnikání

ubytovací koncept menšího rozsahu dle regulativů ÚP

Nemovitost doporučujeme klientům, kteří dokážou ocenit velikost pozemku, polohu a budoucí hodnotu tohoto místa.

Pro více informací, územněplánovací podklady nebo domluvení osobní prohlídky mě neváhejte kontaktovat.