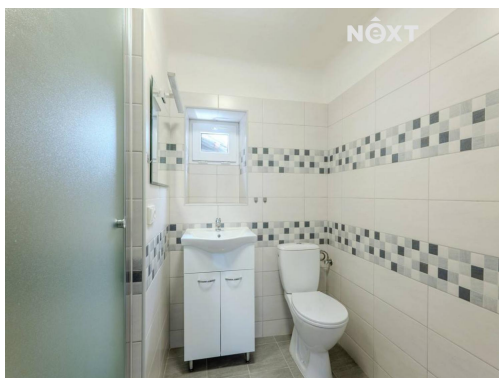


Prodej Rodinný dům, 362

38279, Frymburk



9 990 000 Kč
za nemovitost

Cena za nemovitost je uvedena včetně provize RK. Financování zajistíme.



Vyřizuje
Markéta Nezvalová
Tel.: 800 700 099
GSM: +420 725 173 088
E-mail:
info@nextreality.cz

Poloha objektu:	samostatný	Druh objektu:	cihlová
Stav objektu:	velmi dobrý	Počet podlaží v objektu:	1
Typ domu:	patrový	Užitná plocha:	362 m ²
Energetická náročnost:	G - Mimořádně nehospodárná		

POPIS NEMOVITOSTI: Hledáte skvělou investiční příležitost nebo dokonce prostorné rodinné sídlo, kde by se celá rodina mohla bez problému scházet? Přitom toužíte po místě v srdci Šumavy, obklopeném panenskou přírodou a s výbornou dostupností, přitom kousek od „jihočeského moře“ - vodní nádrže Lipno?

Pak je tu jedinečná šance koupit tento dům s využitím jako zaběhnutý penzion U Račáků s celkovou kapacitou 16 lůžek, restaurací, dvěma útulnými byty, venkovním posezením, koupacím jezírkem a pozemky o celkové výměře 2.182 m². Jedná se o opečovávaný dům, který je situován ve vesnici Blatná, necelých 5 km severním směrem od městečka Frymburk. Penzion je tradičním místem pro celoroční rekreaci a pořádání oslav a svateb v uzavřeném areálu.

Je vyhledávaným zázemím pro spousty turistů navštěvujících toto místo. Vybavení restaurace a penzionu je součástí prodeje.

Dvoupodlažní budova disponuje v přízemí samostatným bytem 2+1, restaurací s kuchyní, sociálním a technickým zázemím, skladovacími prostory. V části 1. NP a 2. NP se rozprostírá mezonetový byt rovněž s dispozicí 2+1. V druhém nadzemním podlaží se nachází apartmán a další jednotlivé pokoje, každý s vlastním sociálním zařízením a.....

malým kuchyňským koutem. Na toto podlaží navazuje prostorná zastřešená terasa, z níž je vstup po schodišti přímo na nádvoří a zahradu. Další možnost ubytování se nabízí v menším domku stojícím na opečovávané zahradě.

Budova procházela postupnou rekonstrukcí, ale nejrozsáhlejší opravy proběhly v roce 2008 a oprava střechy v roce 2016.

Do domu je přivedena voda z vlastní studny, vytápění je ústřední s kotlem na tuhá paliva a ohřev vody zajišťují el. bojler. V prostoru restaurace je možno přitápět a vytvořit dokonalou atmosféru pomocí krbu. Parkovat lze bez problémů na parkovišti u domu.

Budova je vhodná jak pro trvalé bydlení, tak k podnikání a rekreaci. Její současná podoba vznikla přestavbou původní zemědělské usedlosti.

Panenská příroda, oáza klidu a čisté a zdraví prospěšné ovzduší, to vše umocňuje kvalitu života na tomto kouzelném místě, které uchvátí všechny, kdo sem zavítají. Zároveň se z tohoto klidného místa můžete vypravit do nedalekého města Český Krumlov, na hrad Rožumberk a nebo na Stezku korunami stromů. Lze i využít širokou škálu sportovních aktivit, která tato oblast nabízí.

Pokud o takovém místě uvažujete a chcete pocítit sílu tohoto místa, tak neváhejte a přijďte na prohlídku.

Dle průkazu energetické náročnosti je budova zařazena do třídy G.

S financováním nemovitosti Vám velmi rádi pomůžeme. Při osobní prohlídce nejlépe posoudíte, zda je tato nemovitost vhodná právě pro Váš život či Vaše podnikání. Pro komunikaci uvádějte evidenční číslo zakázky N117939.