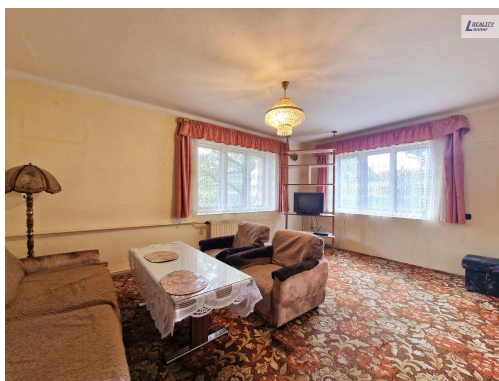


## RD 5+1, zahrada, 2 x garáž

Koperníkova, 26101, Příbram



**8 900 000 Kč**  
za nemovitost

Vč. advokátního servisu a  
úschovy, vč. provize RK



Vyřizuje

**Ing. Petr Korecky**

**Tel.:** +420 725 896 111

**GSM:** +420 606712579

**E-mail:**

[koreckyrklenner@seznam.cz](mailto:koreckyrklenner@seznam.cz)

<b>Poloha objektu:</b>	samostatný	<b>Druh objektu:</b>	cihlová
<b>Stav objektu:</b>	dobrý	<b>Počet podlaží v objektu:</b>	2
<b>Typ domu:</b>	patrový	<b>Zastavěná plocha:</b>	102 m <sup>2</sup>
<b>Užitná plocha:</b>	170 m <sup>2</sup>	<b>Plocha parcely:</b>	752 m <sup>2</sup>
<b>Umístění objektu:</b>	klidná část obce	<b>Doprava:</b>	silnice; MHD; autobus
<b>Elektřina:</b>	Elektro - 230 V	<b>Voda:</b>	Vodovod; Studna
<b>Telekomunikace:</b>	Telefon	<b>Topení:</b>	Ústřední - plynové
<b>Odpad:</b>	Kanalizace	<b>Energetická náročnost:</b>	G - Mimořádně ne hospodárná

**POPIS NEMOVITOSTI:** Nabízíme Vám pěkný rodinný dům o dispozici 5+1, se zastavěnou plochou 102 m<sup>2</sup> a zahradou o výměře 548 m<sup>2</sup>. Součástí nemovitosti jsou také dvě garáže o celkové zastavěné ploše 83 m<sup>2</sup>. Dům se nachází ve velmi klidné a žádané části Příbrami, v ulici Koperníkova.

Tento samostatně stojící dům z roku 1968 se zděnou nosnou konstrukcí tl. 45 cm, se soklem z lomového kamene a střešní krytinou Bramac se skládá ze suterénu, přízemí a podkrovní.

V přízemí rodinného domu se nachází vstupní veranda, chodba, kuchyň se spíží, obývací pokoj, ložnice a koupelna s WC.

V podkroví se nachází chodba, pokoj, ložnice, obývací pokoj a koupelna s WC. Dále je zde terasa a balkon.

V suterénu domu se nachází prádelna, sušárna, kotelna a sklepy.

Dům je napojen na vodovod, kanalizaci a plyn. Disponuje též vlastním vrtem hlubokým 32 m. Vytápění domu v současnosti zajišťuje plynový kotel, otopná soustava je osazena VK deskovými radiátory. Okna jsou dřevěná, dvojitá. K dispozici je též komín, který je napojen na kotel na tuhá paliva, který se nyní již nevyužívá.

Na pěkné a udržované zahradě se nachází vzrostlé stromy, okrasné keře, skleníky a dvě garáže (jedna velká, kde je možné parkovat větší dodávku či nákladní vůz, případně ji lze využít jako větší dílnu). Zahrada nabízí dostatek prostoru a soukromí pro odpočinek či pěstování ovoce, zeleniny nebo okrasných rostlin.

Veškerá občanská vybavenost je v Příbrami. Velkou přidanou hodnotou tohoto domu je jeho umístění ve velmi klidné části Příbrami, a přitom jen přibližně 10 minut chůze od centra a náměstí T. G. Masaryka.

Dům je vhodný pro vlastní bydlení, případně jako investice.

Energetický štítek připravujeme, proto prozatím uvádíme třídu G.

Financování hypotékou Vám v případě zájmu rádi vyřídíme na klíč.