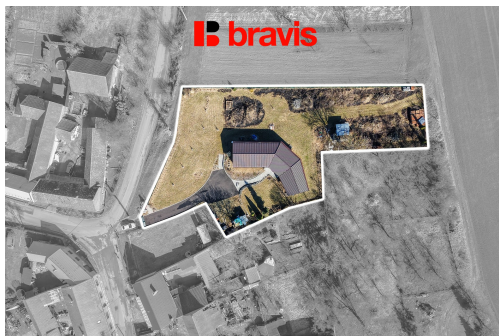


**Prodej rozestavěného rodinného domu 150 m<sup>2</sup>, obec Prusy-Boškůvky**

68201, Boškůvky, Prusy-Boškůvky

**7 900 000 Kč**

za nemovitost

vč. provize a právního servisu



Vyřizuje

**Jakub Lepold****Tel.:** 542 211 598**GSM:** +420 778 544 779**E-mail:** [jakub@bravis.cz](mailto:jakub@bravis.cz)

<b>Poloha objektu:</b>	samostatný	<b>Druh objektu:</b>	cihlová
<b>Stav objektu:</b>	ve výstavbě (hrubá stavba)	<b>Počet podlaží v objektu:</b>	1
<b>Typ domu:</b>	přízemní	<b>Zastavěná plocha:</b>	198 m <sup>2</sup>
<b>Užitná plocha:</b>	150 m <sup>2</sup>	<b>Plocha parcely:</b>	2939 m <sup>2</sup>
<b>Ostatní:</b>	Parkoviště	<b>Umístění objektu:</b>	klidná část obce
<b>Elektřina:</b>	Elektro - 230 V; Elektro - 400 V	<b>Voda:</b>	Vodovod
<b>Odpad:</b>	Kanalizace	<b>Energetická náročnost:</b>	G - Mimořádně ne hospodárná

**POPIS NEMOVITOSTI:** Přinášíme vám výjimečnou nabídku rozestavěného samostatně stojícího rodinného domu v klidné obci Boškůvky - místo, kde se snoubí venkovský klid s praktickým zázemím moderního bydlení. Tato nemovitost je ideální volbou pro rodiny, které chtějí mít nad svým domovem plnou kontrolu a přitom začít od pevného základu, nikoliv od nuly.

Dům je navržen v dispozici 4+kk s celkovou užitnou plochou 149,94 m<sup>2</sup> a nabízí promyšlené, funkční a prostorné řešení pro moderní rodinný život. Veškerá příprava je hotová - k dispozici je kompletní projektová dokumentace a dům se nachází ve fázi hotové hrubé stavby. To znamená, že ta nejnáročnější a nejkomplicovanější část výstavby je již za vámi. Nový majitel nastoupí do procesu ve chvíli, kdy může naplno projevit svůj vlastní vkus a kreativitu - zvolí si povrchy, materiály, vybavení i interiérové detaily přesně podle svého gusta. Rozloha pozemku je 3439m<sup>2</sup> a zastavěná plocha 198,40m<sup>2</sup>

Dům je navržen s důrazem na praktičnost, komfort a soukromí každého člena rodiny:

- Prostorný obývací pokoj s kuchyňským koutem – srdce celého domu, ideální místo pro rodinná setkání, relaxaci i společné chvíle. Otevřená dispozice propojuje kuchyňský provoz s obývacím prostorem a vytváří vzdušnou, světlou atmosféru.

- 3 samostatné ložnice – každá ložnice disponuje vlastním vstupem, což zajišťuje maximální soukromí pro všechny členy domácnosti. Ať už se jedná o dětské pokoje, rodičovskou ložnici nebo pokoj pro hosty, každý má svůj vlastní prostor.

- Šatna u jedné z ložnic – praktický luxus, který oceníte každý den. Dostatek úložného prostoru pro oblečení a osobní věci bez nutnosti dalšího nábytku.

- 2 koupelny – dvě plnohodnotné koupelny jsou naprostou samozřejmostí pro rodinu, která nechce kompromisy v ranním shonu ani ve večerní relaxaci.

- Spíž a technická místnost – tradiční a zároveň velmi praktický prvek, který moderním domům často chybí. Ideální pro skladování potravin, spotřebičů nebo dalšího vybavení domácnosti.

Stavba je již plně napojena na veškeré klíčové inženýrské sítě, takže vás nečekají žádné komplikace ani zdlouhavá jednání s dodavateli:

- Elektřina – přípojka je zrealizována a funkční
- Obecní vodovod – napojení na veřejný vodovod zajišťuje spolehlivé zásobování pitnou vodou
- Splašková kanalizace – ekologické a hygienické řešení odpadních vod bez nutnosti septiku
- Nádrž na dešťovou vodu – ekologické a ekonomické řešení pro zálivku zahrady nebo splachování.

Obec Boškůvky se nachází na Moravě a nabízí to nejlepší z venkovského bydlení – klid, čistý vzduch, přírodu a pospolitou komunitu – při zachování dobré dostupnosti do okolních měst. Tato lokalita je ideální pro rodiny s dětmi, které hledají bezpečné a klidné prostředí pro výchovu svých potomků, ale i pro páry nebo jednotlivce, kteří si chtějí dopřát útěk od městského ruchu. Do Vyškova je to 11 minut autem a v Brně jste za půl hodiny.

Pro více informací a prohlídku prosím volejte uvedeného makléře.

Prodávající si vyhrazuje právo vybrat si kupujícího na základě zvolených kritérií.

Doporučujeme prohlídku.