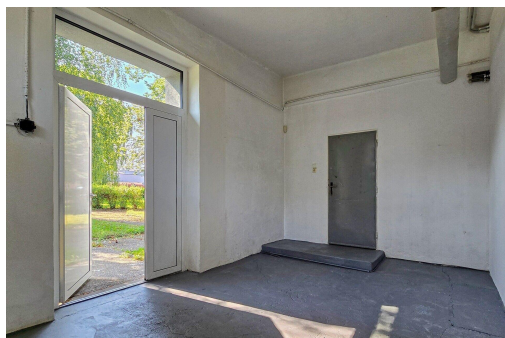


## Víceúčelová budova 344 m<sup>2</sup> s možností venkovního skladování nebo dostavby skladovací haly v Karviné

Lešetínská, 73301, Karviná



**30 000 Kč**  
za měsíc

+ DPH a úhrady za  
spotřebované energie,  
cena k jednání



Vyřizuje

**Ing. Pavel Budina**

**Tel.:** 774 133 244

**GSM:** 777 133 244

**E-mail:** [info@genera.cz](mailto:info@genera.cz)

|                               |                        |                      |            |
|-------------------------------|------------------------|----------------------|------------|
| <b>Plocha kanceláří:</b>      | 280 m <sup>2</sup>     | <b>Druh objektu:</b> | cihlová    |
| <b>Stav objektu:</b>          | velmi dobrý            | <b>Druh prostor:</b> | Kanceláře  |
| <b>Elektřina:</b>             | Elektro - 230 V        | <b>Voda:</b>         | Vodovod    |
| <b>Topení:</b>                | Ústřední - dálkové     | <b>Odpad:</b>        | Kanalizace |
| <b>Energetická náročnost:</b> | G - Mimořádně nevhodná |                      |            |

**POPIS NEMOVITOSTI:** Dlouhodobě pronajmeme víceúčelovou budovu o zastavěné ploše 344 m<sup>2</sup> s vlastním parkováním a s možností pronájmu venkovních skladovacích prostor nebo dostavby skladovací haly v Karviné.

Přízemní zděná budova s mírně sedlovou střechou po celkové revitalizaci (zateplení, nová okna, fasáda, bezbariérový přístup, ...) interně označená jako B4, stojící ve střeženém a udržovaném areálu na adrese Lešetínská 317/12a, Karviná-Staré Město - v Průmyslové zóně MATYAS PARK, ve kterém mimo jiné sídlí prodejce stavebnin DEK.

S ohledem na přítomnost firmy DEK, bezproblémový příjezd a parkování pro zákazníky by budova byla mimořádně vhodná pro prodejce elektroinstalačního materiálu, VODO-TOPO nebo podobného zboží.

Celý areál je napojen na EZS (vč. chráněného plotu a kamerového systému se záznamem) připojený na PCO a je přístupný v režimu 24/7.

Zastavěná plocha budovy dle KN je 344 m<sup>2</sup>, celková podlahová plocha budovy je 280,4 m<sup>2</sup>. Světlá výška místností je

2,4 až 3,47 m.

Aktuální dispozice: kancelář 12,39 m<sup>2</sup>, kancelář 17,07 m<sup>2</sup>, kancelář 12,21 m<sup>2</sup>, kancelář 15,24 m<sup>2</sup>, kancelář 12,39 m<sup>2</sup>, zasedací místnost 29,25 m<sup>2</sup>, sklad 17,38 m<sup>2</sup>, sklad 23,80 m<sup>2</sup>, sklad (výměňíková stanice) 31,69 m<sup>2</sup>, umývárna 15,70 m<sup>2</sup>, sprchy 20,31 m<sup>2</sup>, WC s umývárnou 14,65 m<sup>2</sup>, bezbariérové WC 10,95 m<sup>2</sup>, úklid 3,23 m<sup>2</sup>, chodba 8,04 m<sup>2</sup>, chodba 17,45 m<sup>2</sup>, zádveří 14,34 m<sup>2</sup>, zádveří 4,31 m<sup>2</sup>.

Dispozici je možno upravit podle požadavků nájemce (podle vyjádření statika možno odstranit prakticky všechny příčky mimo centrální chodby a vytvořit např. velký sklad nebo prodejnu).

K budově je k dispozici min. 10 parkovacích míst uvnitř areálu.

K budově je také možno pronajmout venkovní skladovací plochy a v případě zájmu a dlouhodobé smlouvy nabízíme možnost výstavby montované skladovací haly +250 m<sup>2</sup> na náklady pronajímatele.