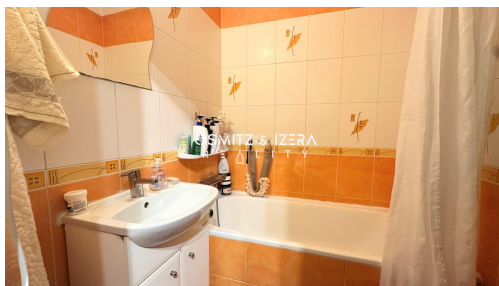


## Pronájem bytu 2+kk, ul. U Remízku, Hořovice

U Remízku, 26801, Hořovice



**11 500 Kč**

za měsíc

kauce 23.000 Kč, nájemce neplatí provizi RK, zálohy za služby 5.000 Kč vč. elektřiny



Vyřizuje

**Ing. Markéta Soukupová**

**Tel.:** +420 739500586

**GSM:** +420 739500586

**E-mail:**

[marketa.soukupova@qara.cz](mailto:marketa.soukupova@qara.cz)

|                              |                    |                                  |                                      |
|------------------------------|--------------------|----------------------------------|--------------------------------------|
| <b>Dispozice bytu:</b>       | 2+kk               | <b>Podlaží v domě:</b>           | 8                                    |
| <b>Počet podlaží v domě:</b> | 1                  | <b>Celková podlahová plocha:</b> | 40 m <sup>2</sup>                    |
| <b>Druh objektu:</b>         | panelová           | <b>Stav objektu:</b>             | velmi dobrý                          |
| <b>Vlastnictví:</b>          | osobní             | <b>Sklep:</b>                    | 2 m <sup>2</sup>                     |
| <b>Umístění objektu:</b>     | sídlště            | <b>Doprava:</b>                  | vlak; dálnice; silnice; MHD; autobus |
| <b>Elektřina:</b>            | Elektro - 230 V    | <b>Voda:</b>                     | Místní zdroj vody                    |
| <b>Topení:</b>               | Ústřední - dálkové | <b>Odpad:</b>                    | Kanalizace                           |

**POPIS NEMOVITOSTI:** Nabízíme k dlouhodobému pronájmu byt o dispozici 2+kk, 40 m<sup>2</sup> v ul. U Remízku. K bytu dále náleží komora na patře a sklepní kóje v 1.PP. Byt je vybaven kuchyňskou linkou s elektrickým sporákem a elektrickou troubou, jinak ostatní zařízení je na novém nájemci.

Byt se nachází ve 8.NP z 8 panelového domu s výtahem na sídlišti Višňovka. Kousek od domu je obchod s potravinami, Pizzerie a fitness.

Byt je určen ideálně pro 2 osoby.

Nedaleko od domu je krásný zámecký park a také nemocnice.

Hořovice jsou oblíbeným místem pro bydlení. Nabízí veškerou občanskou vybavenost školy, školky, obchody, zdravotní péči, služby i možnosti volnočasového vyžití. Zároveň máte na dosah krásnou přírodu brdských lesů, ideální pro procházky, cyklovýlety i víkendový odpočinek. Díky blízkému napojení na dálnici D5 se pohodlně dostanete do Prahy i Plzně.

Tento byt bude připraven k nastěhování od 1.7.

Zálohy za služby a energie jsou 4.000 Kč plus 1000 Kč elektřina. Kauce 23.000 Kč.

Zavolejte domluvte si svou prohlídku.