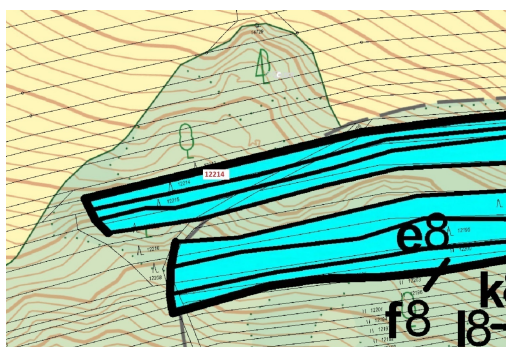
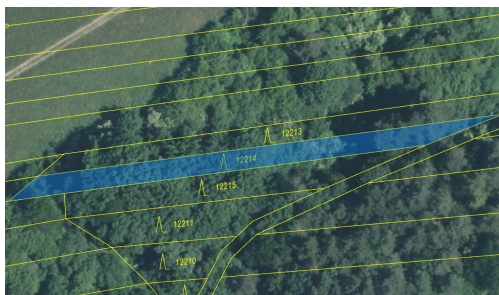
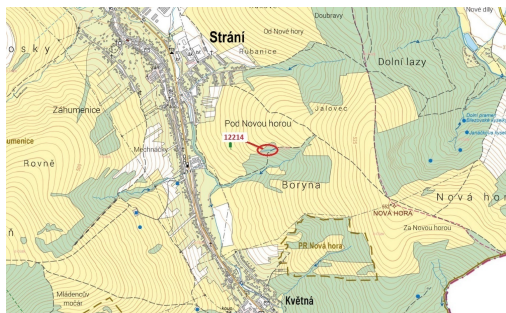


Lesní pozemek o výměře 597 m², podíl 1/1, katastrální území Strání, obec Strání, obec s rozšířenou p

68765, Strání



24 000 Kč
za nemovitost



Vyřizuje
Call centrum
exdrazby.cz
Tel.: +420 774 740 636
GSM: +420 774 740 636
E-mail:
dotazy@exdrazby.cz

Celková plocha: 597 m²

Druh pozemku: les

POPIS NEMOVITOSTI: Lesní pozemek o výměře 597 m², parcelní číslo 12214, podíl 1/1, katastrální území Strání, obec Strání, obec s rozšířenou působností Uherský Brod, okres Uherské Hradiště, Zlínský kraj.