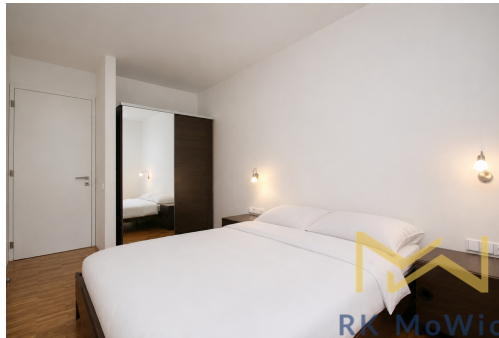


## Moderní zařízený byt 4+kk s recepcí v rezidenci Prokopova, Praha 3 - Žižkov

Prokopova, Praha 3, Praha



### 45 000 Kč

za měsíc

Provize RK je jeden měsíční nájem plus 21 % DPH.



Vyřizuje

**Ing. Monika (Lecianová) Wolfová**

**Tel.:** 732 914 214

**GSM:** +420 732 914 214

**E-mail:** [info@mowio.cz](mailto:info@mowio.cz)

<b>Dispozice bytu:</b>	4+kk	<b>Podlaží v domě:</b>	2
<b>Počet podlaží v domě:</b>	7	<b>Celková podlahová plocha:</b>	98 m <sup>2</sup>
<b>Druh objektu:</b>	smíšená	<b>Stav objektu:</b>	velmi dobrý
<b>Vlastnictví:</b>	osobní	<b>Balkón:</b>	7 m <sup>2</sup>
<b>Doprava:</b>	vlak; dálnice; silnice; MHD; autobus	<b>Telekomunikace:</b>	Internet
<b>Plyn:</b>	Plynovod	<b>Odpad:</b>	Kanalizace
<b>Energetická náročnost:</b>	G - Mimořádně nehospodárná		

**POPIS NEMOVITOSTI:** Na pronájem nabízíme zařízený byt o dispozici 4+kk o podlahové ploše 98 m<sup>2</sup> s balkónem o výměře 7 m<sup>2</sup>, situovaný v 1. patře (2. nadzemním podlaží) moderní rezidence s výtahem a 24hodinovou recepcí v atraktivní lokalitě Prokopova, Praha 3 - Žižkov.

Dispozici bytu tvoří obývací pokoj s kuchyňským koutem a jídelním prostorem, hlavní ložnice, dvě další ložnice, 2 koupelny (vana, sprcha, umyvadlo a toaleta) a samostatná toaleta. Vybavení zahrnuje kuchyňskou linku (lednice s mrazákem, varná deska, digestoř, myčka a elektrická trouba), vestavěné skříně, pračku, přípravu pro vysokorychlostní internet a mozaikové parkety. Možnost pronajmout parkovací stání za extra příplatek.

Rezidence se nachází v dynamicky se rozvíjející části Žižkova, v blízkosti parku Vítkov a nedaleko Riegrových sadů. V okolí je kompletní občanská vybavenost - restaurace, kavárny, bary, lokální obchody, supermarkety, farmářské trhy, polikliniky, lékárny, školy, úřady a další služby. Výborné dopravní spojení zajišťují tramvajové zastávky v okolí a stanice metra A - Flora a Jiřího z Poděbrad, s rychlým dojezdem do centra města.

Měsíční nájemné činí 45.000 Kč, poplatky 10.000 Kč. Parkovací stání je možné pronajmout za extra poplatek.

Požadovaná jistota (kauce) je ve výši dvou měsíčních nájmů.

Minimální délka pronájmu je 1 rok. Ubytování formou Airbnb či spolubydlení nelze realizovat.

Dle vyhlášky 78/2013 Sb. uvádíme třídu energetické náročnosti G.

Výhodou projektu Prokopova je poloha v dynamicky se rozvíjející části Prahy 3 - Žižkova, v bezprostřední blízkosti parku Vítkov a nedaleko Riegrových sadů, oblíbených pro nejrůznější volnočasové a sportovní aktivity (běh, jízda na kole, procházky). V okolí je veškerá občanská vybavenost - restaurace (U Kurelu, Palanda), kavárny (Café Vítkov, Můj šálek kávy), bary a lokální obchody, supermarkety (Albert, Lidl) i farmářské trhy na náměstí Jiřího z Poděbrad. Nechybí polikliniky, lékárny, školy, úřady a další služby. Skvělá dopravní dostupnost - zastávka tramvaje Lipanská, stanice metra A - Flora a C - Jiřího z Poděbrad, rychlý dojezd do historického centra města (cca 10 minut).

Měsíční nájemné činí 45.000,- Kč/měsíc, poplatky 10.000,- Kč/měsíc, parkovací stání za extra poplatek.

Požadovaná jistota (kauce) ve výši dvou měsíčních nájmů.

Minimální délka pronájmu 1 rok , ubytování formou Airbnb či spolubydlení nelze realizovat.

Dle vyhlášky 78/2013 Sb. uvádíme třídu energetické náročnosti G.