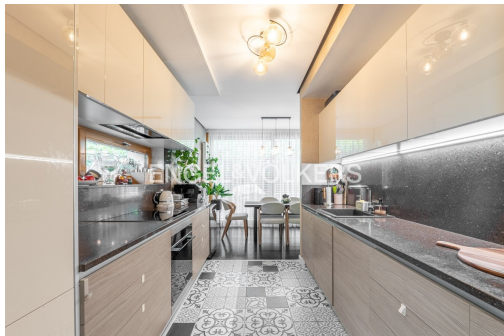


Pronájem nadstandardního bytu 4+1 s garáží a zahradou

7. května, 14900, Praha 11, Praha



70 000 Kč

za měsíc

+ poplatky viz text



Vyřizuje

Lucie Vlašicová

Tel.: +420 233 091 011

GSM: +420 737 294 659

E-mail:

lucie.vlasicova@engelvoelkers.com

Bezbariérový byt:	ano	Dispozice bytu:	4+1
Podlaží v domě:	3	Počet podlaží v domě:	1
Celková podlahová plocha:	151 m ²	Druh objektu:	cihlová
Stav objektu:	velmi dobrý	Vlastnictví:	osobní
Lodžie:	6 m ²	Sklep:	8 m ²
Energetická náročnost:	G - Mimořádně neehospodárná		

POPIS NEMOVITOSTI: K dispozici od 1. 9. 2026 je k dlouhodobému pronájmu byt 4+1 o rozloze 151 m² v bytovém domě v klidné části Prahy 4 - Chodov, v ulici 7. května. Bydlení v klidné lokalitě s výbornou dostupností do centra a veškerou občanskou vybaveností v blízkém okolí. Ideální pro rodinu nebo klienty hledající komfortní zázemí.

Dispozice bytu zahrnuje:

- prostorný obývací pokoj se vstupem na terasu a sezení, moderní plně vybavený kuchyňský kout a jídelna s výhledem do zahrady
- tři ložnice (2. NP a 3. NP), manželská ložnice má vlastní terasu o rozloze 25,5 m; dvě ložnice mají lodžii a balkon
- en-suite koupelny se sprchovým koutem a vanou v každé ložnici
- dva samostatné dětské pokoje, s úložným prostorem, psacími stoly a postelemi
- oddělená koupelna se sprchovým koutem, vanou, toaletou a pisoárem
- další samostatná toaleta a technická místnost
- předsíň s vestavěnými skříněmi

- balkon o rozloze 5 m² s příjemným výhledem do zeleně
- zděná sklepní kóje s vestavěnou skříní a klec s dalším úložným prostorem
- tenisové kurty a uzavřený areál pro obyvatele rezidence
- dvě garážová stání a neplacené parkování na ulici

Byt se pronajímá nezařízený. V případě zanechání nábytku je výše nájemného 85 000 Kč.

Necelých 5 minut autem se nachází OC Westfield Chodov a je také blízko k byznys parku The Park.

Zálohy na služby a poplatky jsou ve výši 9 300 Kč včetně spotřeby elektřiny. Vratná kauce je ve výši dvou měsíčních nájmů + provize realitní kanceláři je ve výši jednoho nájmu + DPH.