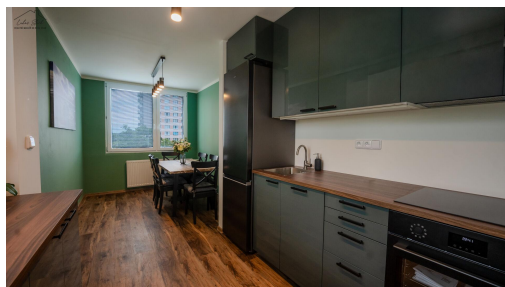
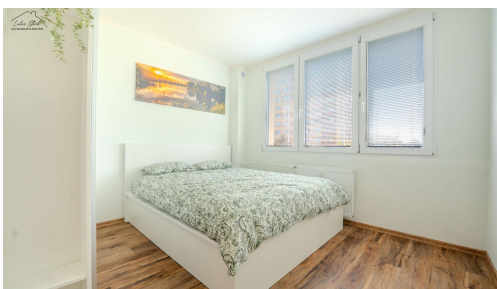
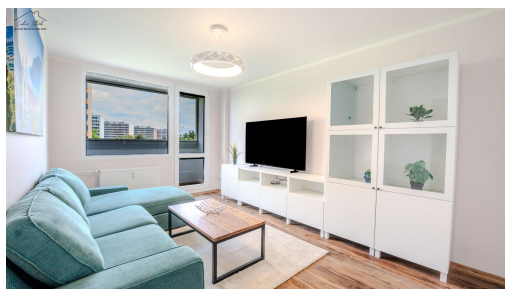


Úplně nový byt 3+kk/L 68 m², Praha 4 - Braník, 350m od OC Novodvorská Plaza

Jílovská, 14200, Praha 4, Praha



27 000 Kč
za měsíc

+ 3.500,- Kč za služby +
elektřina za byt



Vyřizuje

Lukáš Stach

Tel.: 737 509 915

GSM: 737 509 915

E-mail:

lukas@stachreality.cz

Bezbariérový byt:	ano	Dispozice bytu:	3+kk
Podlaží v domě:	5	Počet podlaží v domě:	11
Celková podlahová plocha:	68 m ²	Druh objektu:	panelová
Stav objektu:	po rekonstrukci	Vlastnictví:	družstevní
Lodžie:	6 m ²	Umístění objektu:	klidná část obce
Doprava:	silnice; MHD; autobus	Elektřina:	Elektro - 230 V
Voda:	Místní zdroj vody	Telekomunikace:	Internet
Topení:	Ústřední - dálkové	Ostatní rozvody:	Kabelová televize; Kabelové rozvody
Energetická náročnost:	C - Úsporná		

POPIS NEMOVITOSTI: Hledáte doopravdy hezké bydlení, kde po kompletní rekonstrukci ještě nikdo nebydlel? Byt, ve kterém ucítíte vůni novoty a budete úplně prvními nájemníky? Pak by Vás tato nabídka mohla opravdu zaujmout.

Nabízím k pronájmu krásný byt o dispozici 3+kk a podlahové ploše 62 m² se zasklenou lodžii o velikosti 6,55 m², nacházející se ve 4. patře revitalizovaného panelového domu na Praze 4, v oblíbené lokalitě nedaleko OC Novodvorská Plaza.

Byt prošel kompletní a velmi zdařilou rekonstrukcí, díky které nabízí moderní, čisté a útulné bydlení, ve kterém se

budete cítit opravdu jako doma. Velkou výhodou je, že byt je téměř kompletně vybavený, takže se můžete prakticky ihned nastěhovat a bydlet.

Obývací pokoj propojený s moderním kuchyňským koutem nabízí příjemný a vzdušný prostor pro každodenní bydlení i odpočinek. K dispozici je kuchyňská linka se spotřebiči, jídelní část i televize, vše tak, jak můžete vidět na fotografiích.

Ložnice nabízí pohodlnou postel, vestavěné skříně a dostatek prostoru pro klidný odpočinek i praktické uspořádání osobních věcí.

Součástí vybavení bytu je také pračka, sušička a další vybavení dle fotografií. Jeden pokoj zatím čeká na finální dovybavení podle potřeb budoucího nájemníka — může sloužit například jako dětský pokoj, pracovna nebo pokoj pro hosty.

Další praktickou výhodou je komora umístěná přímo vedle bytu, která poskytne dostatek úložného prostoru.

Lokalita nabízí skvělé občanské vybavení i dostatek zeleně pro volný čas a odpočinek. V docházkové vzdálenosti naleznete školy, školky, obchody, restaurace, služby i oblíbené OC Novodvorská Plaza.

Součástí nabídky může být také pronájem nadstandardně velké garáže, která se nachází přibližně 350 metrů od domu. Garáž je aktuálně v horšímtechnickém stavu, avšak v příštím roce je plánována její kompletní rekonstrukce. V případě zájmu je možné se s majitelem individuálně domluvit na jejím pronájmu. Fotografie garáže Vám rád zašlu na vyžádání.

Majitel preferuje nájemníky bez domácích mazlíčků a nekuřáky. Děkujeme za respektování tohoto přání.

Internetové připojení je možné od společností Vodafone a O2.

Pokud hledáte nové bydlení s kompletní občanskou vybaveností, výbornou dostupností na autobus a vše v docházkové vzdálenosti, v atraktivní lokalitě Prahy 4, neváhejte mě kontaktovat pro více informací nebo domluvení osobní prohlídky.