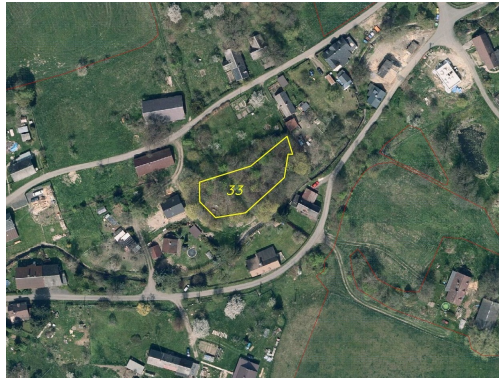


Stavební pozemek o velikosti 1043m², Zdislava

46353, Zdislava

**298 000 Kč**
za nemovitost

Vyřizuje

Call centrum
exdrazby.cz**Tel.:** +420 774 740 636**GSM:** +420 774 740 636**E-mail:**dotazy@exdrazby.cz**Celková plocha:** 1 043 m²**Druh pozemku:** pro bydlení

POPIS NEMOVITOSTI: Předmětem dražby je pozemek o výměře 1 043 m² v malebném městysu Zdislava v Podještědí, cca 12 km od Liberce v údolí Zdislavského potoka pod Ještědsko-kozákovským hřbetu. Pozemek je dle katastru nemovitostí veden jako vodní plocha a dle územního plánu se nachází ve stávající ploše pro bydlení. K pozemku je přístup z komunikace. Na severu obce se vynořuje vápencový kopec Velký Vapenný. Na východě jsou to kopce Strážný, Špičák, na západě Školní kopec. Část obce leží v území přírodního parku Ještěd. Přes obec vede cyklotrasa a zelená turistická značka. V obci najdete základní občanskou vybavenost, ostatní vybavenost se nachází v nedaleko vzdáleném městě Jablonné v Podještědí. Zdislava je také názvem katastrálního území. V případě zájmu nás neváhejte kontaktovat. Je vhodné, aby se dražitelé dojeli osobně na pozemek podívat a řádně se s ním seznámili.

Soudní exekutor výslovně upozorňuje, že neodpovídá za správnost ani úplnost výše uvedeného popisu předmětu dražby, který je zpracován pouze informativně z dostupných podkladů. Předmět dražby je závazně vymezen výhradně v dražební vyhlášce. Soudní exekutor zároveň doporučuje všem dražitelům, aby si předmět dražby před účastí v dražbě osobně prohlédli, ověřili jeho stav na místě a řádně se seznámili jak s jeho faktickým, tak i právním stavem.