

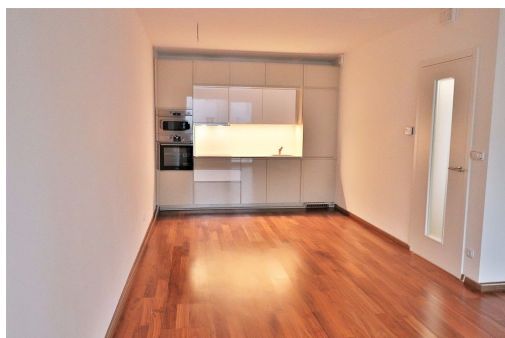


Pronájem - Byty

číslo zakázky: SkyMichle

Pronájem moderního 2+kk, 54m², Praha 4, Michle

U plynárny, 10100, Praha 10, Praha



25 850 Kč

za měsíc

poplatky 5550 Kč +
elektřina se přepisuje



Vyřizuje

Bc. Igor Chotinskij

Tel.: +420 773654888

GSM: +420 773654888

E-mail: info@smartrelo.cz

Dispozice bytu: 2+kk

Počet podlaží v domě: 7

Druh objektu: smíšená

Vlastnictví: osobní

Umístění objektu: klidná část obce

Elektřina: Elektro - 230 V

Podlaží v domě: 5

Celková podlahová plocha: 59 m²

Stav objektu: novostavba

Balkón: 5 m²

Doprava: silnice; MHD; autobus

Topení: Ústřední - dálkové

POPIS NEMOVITOSTI: ID: SkyMichle

Nabízíme k dlouhodobému pronájmu zcela nový a moderní byt 2+kk o velikosti 54 m and sup2; + balkon 5 m and sup2; v prestižním projektu SKY Rezidence Bohdalec, Praha 10 Michle, ul. U Plynárny.

Byt se nachází v 5. nadzemním podlaží novostavby s výtahem a nabízí vysoký standard bydlení. Oba pokoje jsou neprůchozí a mají přímý vstup na balkon orientovaný do klidného vnitrobloku.

Dispozici tvoří prostorná vstupní chodba, samostatná ložnice, světlý obývací pokoj s kuchyňským koutem, koupelna s vanou a samostatné WC. Kuchyňská linka je vybavena moderními vestavěnými spotřebiči sklokeramická deska, digestoř, myčka, lednice s mrazákem, trouba a mikrovlnná trouba. K dispozici je také pračka.

V bytě jsou kvalitní dřevěné podlahy, dlažba, bezpečnostní dveře a velká francouzská okna. Dům nabízí bezbariérový přístup a moderní společné prostory. Součástí pronájmu je také sklep v suterénu domu.

Lokalita nabízí výbornou dopravní dostupnost autobusová zastávka Chodovská přímo u domu, tramvajová zastávka v docházkové vzdálenosti a rychlé spojení na metro linky A, B i C. Autem se během několika minut napojíte na Jižní spojku.

V okolí se nachází kompletní občanská vybavenost Kaufland, lékárna Dr.Max, restaurace, kavárny, obchody a další služby.

Byt je k nastěhování od 5.7.2026.

Nájem: 25 850 Kč/měsíc

Poplatky: 5 550 Kč/měsíc

Elektřina se převádí na nájemce.

Kauce: 35 000 Kč

Provize: 31 400 Kč