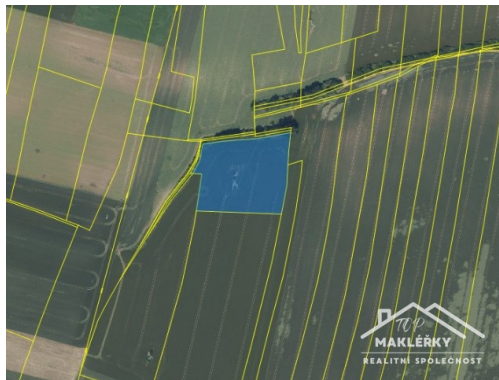
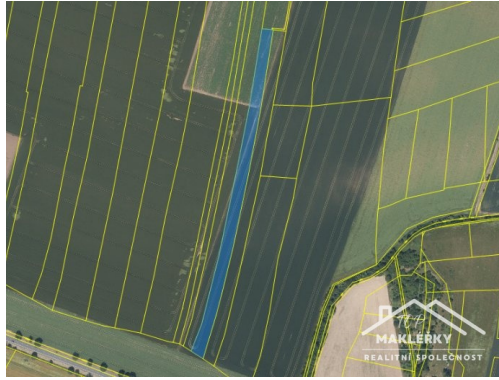


## Orná půda 44 105 m<sup>2</sup>

28101, Velim



**2 734 519 Kč**

za nemovitost

včetně provize, právního a  
hypotečního servisu



Vyřizuje

**Eva Svítlová**

**Tel.:** 731201197

**GSM:** +420 606 717 310

**E-mail:**

[svitlova@topmaklerky.cz](mailto:svitlova@topmaklerky.cz)

**Celková plocha:** 44 105 m<sup>2</sup>

**Druh pozemku:** zemědělská

**POPIS NEMOVITOSTI:** Zemědělské pozemky vedené v katastru nemovitostí jako orná půda o celkové výměře 44105 m<sup>2</sup>.

Nabídka zahrnuje tři samostatné parcely:

- p. č. 499/5 o evidované výměře 9595 m<sup>2</sup>,
- p. č. 678/4 o evidované výměře 12776 m<sup>2</sup>,
- p. č. 766/12 o evidované výměře 21734 m<sup>2</sup>, vše v k. ú. Velim.

Pozemky jsou ve vlastnictví jednoho majitele, jsou vhodné zejména pro zájemce o zemědělské využití i jako investiční příležitost. V současné době jsou propachtovány, což zajišťuje pravidelný výnos a stabilní využití.