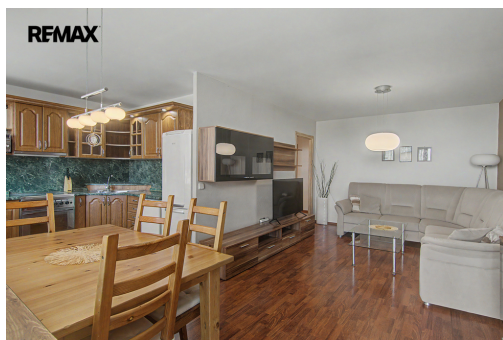


Prodej bytu 4+kk/L, 82,66 m², OV, ul. Plešivecká, Litoměřice

Plešivecká, Litoměřice



5 490 000 Kč
za nemovitost



Vyřizuje

Ing. Markéta Pávková

Tel.: 222 727 222

GSM: +420739486533

E-mail:

marketa.pavkova@re-max.cz

Dispozice bytu:	4+kk	Podlaží v domě:	7
Počet podlaží v domě:	8	Celková podlahová plocha:	82 m ²
Druh objektu:	panelová	Stav objektu:	velmi dobrý
Vlastnictví:	osobní	Lodžie:	6 m ²
Sklep:	1 m ²	Umístění objektu:	klidná část obce
Plyn:	Plynovod	Odpad:	Kanalizace
Energetická náročnost:	D - Méně úsporná		

POPIS NEMOVITOSTI: 3 top věci na této nabídce: výhled, velikost bytu, blízkost historického centra. Nabízíme k prodeji prostorný byt 4+kk/L, v Litoměřicích, ulice Plešivecká.

Osobní vlastnictví, 7. NP panelového domu (předposlední patro) s okouzlujícím výhledem.

Výměra téměř 83 m², tři samostatné pokoje, prostorná kuchyně propojená s obývacím pokojem, zasklená lodžie,

plastová okna, koupelna s vanou, samostatná toaleta. Byt je možné ponechat vybavený tak jak na fotografiích.

K bytu náleží sklep, v domě je dále k dispozici kolárna, kočárkárna i sušárna.

Dům je v dobrém stavu, prošel několika rekonstrukcemi (stoupačky, zateplení, výtah, střecha).

Parkování je možné před domem.

Pokud hledáte klidnější život mimo Prahu, ale nechcete bydlet na vesnici, Litoměřice dávají velmi dobrý kompromis.....

REMAX G8 Reality Rohanské nábřeží 678/27 Praha 18600, Tel.: 222 727 222 , E-mail: g8reality1@remax-czech.cz , web:

www.remax-czech.cz/reality/re-max-g8-reality

Navíc mají velmi zajímavý růstový potenciál do budoucna. A to vše v srdci Českého středohoří. Litoměřice patří mezi nejhezčí historická města v severních Čechách. Mají upravené centrum, množství kaváren, parků a celkově klidnější atmosféru než velká krajská města. Město je často vnímáno jako „malé město s velkoměstskou vybaveností“ - vše je blízko a dá se pohodlně fungovat bez dlouhého dojíždění. Prodávající si vyhrazuje právo vybrat kupujícího na základě jím zvolených kritérií.