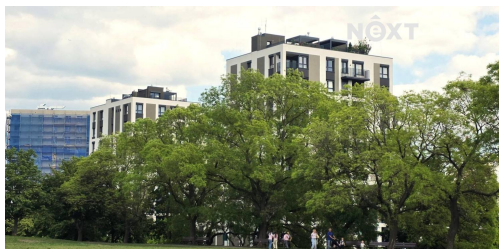
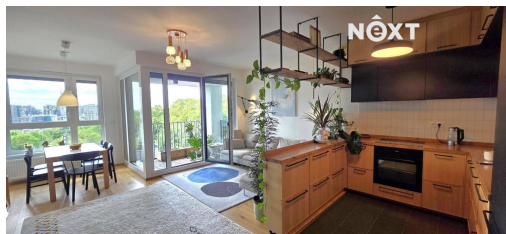


## Pronájem byt 3+kk, 80<sup>m<sup>2</sup></sup>

Olgy Havlové, 13000, Praha 3, Praha



**35 000 Kč**  
za měsíc

Plus poplatky, odměna rk a kauce. Elektřina přepis na nájemníky.



Vyřizuje  
**Blanka Štalzerová**  
**GSM: +420 725 173 088**  
**E-mail:**  
[info@nextreality.cz](mailto:info@nextreality.cz)

<b>Dispozice bytu:</b>	3+kk	<b>Podlaží v domě:</b>	6
<b>Počet podlaží v domě:</b>	6	<b>Celková podlahová plocha:</b>	80 m <sup>2</sup>
<b>Druh objektu:</b>	cihlová	<b>Stav objektu:</b>	novostavba
<b>Vlastnictví:</b>	osobní	<b>Umístění objektu:</b>	klidná část obce
<b>Energetická náročnost:</b>	C - Úsporná		

### POPIS NEMOVITOSTI: Exkluzivně.

Pronájem moderního bytu 3+kk (80 m<sup>2</sup>) s výhledem na park a se skvělou dostupností do centra Prahy, ulice Olgy Havlové, Praha 3, zastávka PID pod domem, rychlá dostupnost metra.

Světlý byt v posledním patře novostavby přímo u parku Židovské pece a s rychlým spojením do centra Prahy.

Nabízíme k pronájmu kompletně vybavený byt o dispozici 3+kk a vel. 80 m<sup>2</sup> včetně lodžie 5,62 m<sup>2</sup> v oblíbeném komplexu Na Vackově, ulice Olgy Havlové - Praha 3, Žižkov.

Byt se nachází v posledním (6.) patře cihlové novostavby a nabízí nádherné výhledy do zeleně i na západy slunce nad Žižkovskou věží.

Hlavní přednosti bytu:

skvělá a rychlá dopravní dostupnost do centra města.

Top patro a výhledy: poslední patro zaručuje klid a panoramatický výhled z lodžie.

Kompletní vybavení: byt je připraven k okamžitému bydlení bez dalších investic.

Dispozice a vybavení:

kuchyň s obývacím pokojem, kuchyňská linka na míru včetně vestavěných spotřebičů (lednice s mrazákem, varná deska, myčka, pečicí trouba, mikrovlnka, digestoř). V bytě jsou nadstandardně dvě samostatné koupelny, každá s vlastní toaletou, jedna s pračkou.

Úložné prostory: prostorná chodba s moderními vestavěnými šatními skříněmi.

Parkování: možnost pronájmu rozšířeného parkovacího stání přímo v domě za příplatek 2 000,- Kč/měsíc.

Lokalita a občanská vybavenost:

zastávka PID pod domem, market Albert přes ulici, v dosahu Penny Market, restaurace, kavárny, posilovna a veškeré další služby.

Podmínky pronájmu: k nastěhování od 1. 6. 2026.

Hledáme solventní a pohodové nájemce, nekuřáky a bez domácích mazlíčků.

Cena měsíčního nájmu 35.000,- Kč, poplatky 5000,- Kč.

Elektrina lze přepsat na nájemníky, v současné době pro 4 člennou rodinu je 1370 Kč.

Energetická náročnost budovy C. Pro komunikaci uvádějte evidenční číslo zakázky N117976.