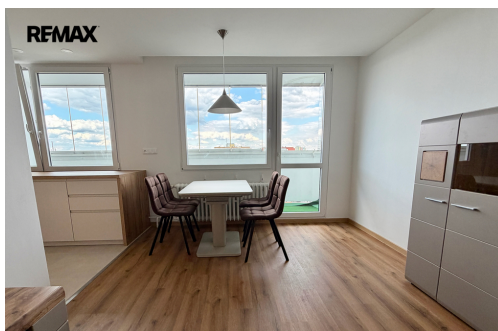


Pronájem bytu 3+KK s lodžií Praha 10 Strašnice

Gutova, Praha 10, Praha



23 000 Kč
za měsíc



Vyřizuje

Dana Rumanová

GSM: +420731618464

E-mail:

dana.rumanova@re-max.cz

Dispozice bytu:	3+kk	Podlaží v domě:	11
Počet podlaží v domě:	11	Celková podlahová plocha:	74 m ²
Druh objektu:	panelová	Stav objektu:	po rekonstrukci
Vlastnictví:	osobní	Lodžie:	7 m ²
Sklep:	2 m ²	Umístění objektu:	klidná část obce
Doprava:	MHD	Elektrina:	Elektro - 230 V; Elektro - 400 V
Voda:	Vodovod	Odpad:	Kanalizace
Ostatní rozvody:	Kabelové rozvody	Energetická náročnost:	C - Úsporná

POPIS NEMOVITOSTI: Nabízíme k dlouhodobému pronájmu krásný, výjimečně světlý a kompletně zrekonstruovaný byt o dispozici 3+kk (66,66 m²) se zasklenou lodžií (6,98 m²). Byt se nachází v 10. patře (posledním) udržovaného panelového domu se dvěma výtahy, ve velmi klidné a žádané lokalitě Strašnic a nabízí nádherný panoramatický výhled do okolí.

Byt právě prošel čerstvou, velmi zdařilou a nákladnou kompletní rekonstrukcí za použití kvalitních materiálů (vinylové podlahy, interiérové dveře). Čeká na svého úplně prvního nájemníka, který ocení vůni novoty a vysoký komfort bydlení bez nutnosti dalších investic.

Obývací pokoj s kuchyňským koutem (orientace na východ) je vybaven základním designovým nábytkem. Moderní kuchyňská linka je kompletně osazena novými vestavěnými spotřebiči: indukční varná deska, trouba, mikrovlnná trouba, myčka nádobí, lednice s mrazákem a do linky prakticky zabudovaná kombinovaná pračka se sušičkou.

Obě ložnice mají samostatné, neprůchozí vchody, což zajišťuje maximální soukromí.

Předsíň ve tvaru písmene „L“ disponuje dvěma novými vestavěnými skříněmi na míru.

Pohodlná koupelna je vybavena prostorným sprchovým koutem, umyvadlem zabudovaným v designové skřínce a zrcadlovou galerkou s úložným prostorem. WC je samostatné.

K bytu náleží sklep v suterénu domu a nájemci je k dispozici společná kočárkárna.

Orientace oken: východ obývací pokoj s kuchyní, ložnice na sever.

Strašnice jsou dlouhodobě jedna z nejpříjemnějších částí Praha - klid, zeleň, všechno po ruce a přitom rychlá dostupnost do centra. V blízkosti jsou školky, školy, gymnázium a široké možnosti sportovního vyžití, lékárny, nákupní střediska, restaurace. Přimo před domem se se nachází rozlehlý sportovní park Gutovka, multifunkční hřiště, beachvolejbalové kurty, lanový park, vodní svět pro nejmenší, sportovní hala a několik venkovních sportovišť. Tramvajová zastávka se nachází 250 m od domu. Stanice metra Strašnická je pěšky dostupná za cca 5 minut.

Dostupnost do centra Prahy za 15 minut.

Měsíční poplatky cca 6 400,- Kč vypočítáno pro 2 osoby. Elektrina bude převedena na nájemce. Kauce dva měsíční nájmy.

Pokud chcete bydlet na klidném místě, a přitom v pěším dosahu s veškerou občanskou vybaveností, tak je tato nemovitost ideální právě pro Vás.

Skvělá nabídka pro komfortní bydlení v širším centru Prahy, ideální pro tříčlennou rodinu, pár nebo náročné jednotlivce, kteří hledají stabilitu dlouhodobého pronájmu.

Prohlídky jsou možné po předchozí dohodě. Pro více informací a sjednání termínu mě neváhejte kontaktovat.

Pronajímající si vyhrazuje právo vybrat nájemce na základě jím zvolených kritérií.