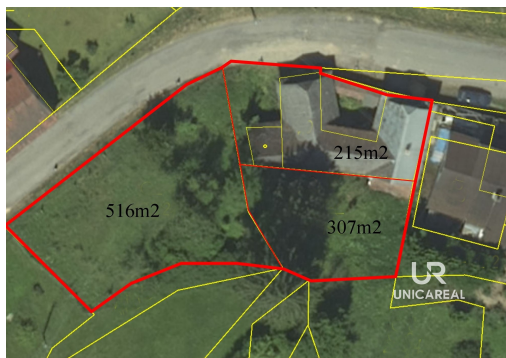


Prodej stylové chalupy se zahradou, Horní Hynčina, Pohledy, okres Svitavy, C.P.: 1038m²

56802, Pohledy



1 200 000 Kč
za nemovitost



Vyřizuje

Josef Jindra

Tel.: +420 541 211 876

GSM: +420 774 740 320

E-mail:

jindra@unicareal.cz

Zastavěná plocha:	90 m ²	Užitná plocha:	90 m ²
Plocha parcely:	1038 m ²	Druh objektu:	kamenná
Stav objektu:	před rekonstrukcí	Počet podlaží v objektu:	2
Umístění objektu:	klidná část obce	Doprava:	silnice; autobus
Komunikace:	asfaltová	Elektrina:	Elektro - 230 V
Voda:	Místní zdroj vody	Topení:	Lokální - tuhá paliva

POPIS NEMOVITOSTI: Ve výhradním zastoupení nabízíme k prodeji stylovou chalupu se třemi samostatnými jednotkami z přelomu 18. a 19. století v atraktivní chalupářské lokalitě Pohledy, cca 60 km severně od Brna. Samostatně stojící objekt je se smíšeného zdiva (kámen, pálená i nepálená cihla), se sedlovou střechou.

Dispozice:

1. obytná jednotka (2 místnosti ve zvýšeném přízemí)
2. obytná jednotka (2 místnosti s chodbou v prvním patře)
3. obytná jednotka (2 místnosti v přízemí)

Dvůr (43m²)

Půda

Sklepy

Zahrada vedle domu a za domem (celková výměra 721m²)
Stodola

Objekt ve stylu tradiční usedlosti je postaven do tvaru písmene U, s uzavřeným dvorem a nachází se v klidné části obce. Ze vstupní strany je místní komunikace s minimálním provozem, ze zadní části navazuje zahrada už jen na louky a lesy. Každá obytná jednotka má svůj vlastní vchod, dvě ze dvora, třetí v 1. podlaží ze zahrady. Dům je vhodný ke kompletní rekonstrukci, která již byla započata, např. nové rozvody elektřiny či komíny. Obecní vodovod, elektřina 220/380V.

Dům, který má svého ducha a historii ve spojení s nádherným okolím nabízí vše pro klidné bydlení či ničím nerušenou rekreaci uprostřed přírody.

Obec Pohledy se rozkládá asi jedenáct kilometrů jihovýchodně od Svitav. Pohledy se dále dělí na dvě části Horní Hynčinu a Pohledy. Z 3,5 km vzdálené Březové nad Svitavou jezdí vlaky do Brna každou hodinu. Obec Pohledy leží v průměrné výšce 495 metrů nad mořem. První zmínku o obci Pohledy nalezneme v historických pramenech v roce 1365 a Horní Hynčiny v roce 1270. Celková katastrální plocha obce je 1992 ha, z toho orná půda zabírá pouze třicetdevět procent. Asi jedna třetina katastru obce je porostlá lesem. Žije zde 303 obyvatel.