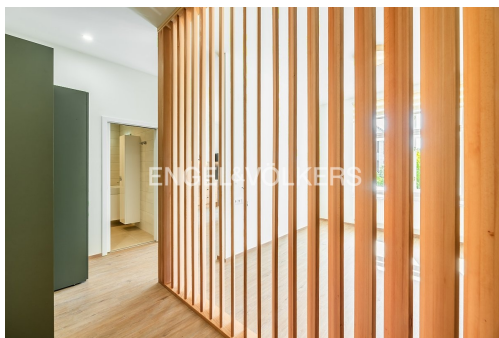


## Pronájem světlého a zrekonstruovaného bytu 1+1 v žádané lokalitě

Na Petynce, 16900, Praha 6, Praha



### 21 000 Kč

za měsíc

+ Poplatky viz text



Vyřizuje

**Simona Marinová**

**Tel.:** +420 233 091 011

**GSM:** +420 731 162 422

**E-mail:**

[simona.marinova@engelvoelkers.com](mailto:simona.marinova@engelvoelkers.com)

<b>Dispozice bytu:</b>	1+1	<b>Podlaží v domě:</b>	2
<b>Počet podlaží v domě:</b>	1	<b>Celková podlahová plocha:</b>	40 m <sup>2</sup>
<b>Druh objektu:</b>	cihlová	<b>Stav objektu:</b>	velmi dobrý
<b>Vlastnictví:</b>	osobní	<b>Energetická náročnost:</b>	G - Mimořádně nevhodná

**POPIS NEMOVITOSTI:** K dlouhodobému pronájmu nabízíme krásný světlý byt 1+1 po kompletní rekonstrukci, který se nachází v prvním patře cihlového domu bez výtahu v klidné části pražských Střešovic. Byt je ideální pro jednotlivce nebo pár. Dispozici bytu tvoří světlá a vkusně zařízená kuchyně vybavená všemi spotřebiči, prostorná ložnice a vstupní chodba s integrovaným úložným prostorem, kde je umístěna pračka a sušička. Byt má také moderní koupelnu se sprchovým koutem.

K bytu náleží sklep.

V okolí je veškerá občanská vybavenost, výborná dopravní dostupnost do centra i na letiště, tramvajová zastávka je vzdálená 10 minut chůze od domu.

Poplatky činí 1 300 Kč + prepis elektřiny.

Kauce odpovídá dvěma měsíčním nájům a provize realitní kanceláři je ve výši jednoho měsíčního nájmu + DPH.