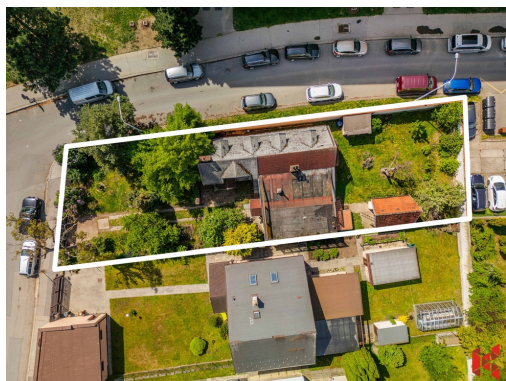


Prodej rodinného domu 6+1 s velkou zahradou, Praha 15 - Horní Měcholupy

Bolevecká, Praha 15, Praha



15 950 000 Kč
za nemovitost

vč. provize, právního servisu, bezpečné úschovy a všech poplatků



Vyřizuje

Lucie Nagyová
Tel.: +420 739 343 871

GSM: +420 725 992 920

E-mail:
lucie.nagyova@kotula.cz

Poloha objektu:	samostatný	Druh objektu:	cihlová
Stav objektu:	velmi dobrý	Počet podlaží v objektu:	2
Typ domu:	patrový	Zastavěná plocha:	147 m ²
Užitná plocha:	136 m ²	Plocha parcely:	708 m ²
Plocha zahrady:	561 m ²	Plocha sklepu:	6 m ²
Umístění objektu:	klidná část obce	Doprava:	vlak; dálnice; silnice; MHD; autobus
Elektřina:	Elektro - 230 V	Voda:	Vodovod
Plyn:	Plynovod	Odpad:	Kanalizace
Energetická náročnost:	G - Mimořádně neehospodárná		

POPIS NEMOVITOSTI: Hledáte prostorný rodinný dům s velkou zahradou v klidné části Prahy, zároveň jednoduše dopravně dostupné? Nabízíme Vám cihlový rodinný dům dispozice 6+1 s užitnou plochou 136 m² na pozemku 708 m² v oblíbené lokalitě Praha 15 - Horní Měcholupy. Dům prošel částečnou rekonstrukcí v roce 2010 a je plně zasítován — elektřina, voda, plyn i kanalizace. dům je určen ke kompletní rekonstrukci. Orientací na východ i západ zajišťuje světlo po celý den, k dispozici je garáž, sklep po garáží i oboustranná zahrada.

Co Vám dům nabízí:

- Dispozice 6+1, užitná plocha 136 m²
- Pozemek 708 m², zahrada 561 m²
- Balkón (+ dalších 3 m²)
- Garáž (velikost cca 20 m²)
- Sklep pod garáží (+ dalších cca 8 m²)
- Dostavovaná cihlová stavba z roku 1939, po částečné rekonstrukci (2010)
- Zateplená jižní, severní a západní strana domu
- Vytápění elektrokotlem, ohřev vody elektrickým boilerem
- Krbová kamna i krb pro dlouhé zimní večery u knížky a sklenice vína
- Orientace východ-západ — světlo celý den
- Veškeré inženýrské sítě: elektřina, voda, kanalizace, plyn (přiveden na zahradu, nezapojen)
- K dispozici studna pro zalévání
- Krásná zahrada na obě strany domu
- Východní terasa pro posezení a letní grilovačky
- Možnost financování hypotékou
- Cena včetně právního servisu, provize, bezpečné úschovy a všech poplatků
- Prodávající si vyhrazuje právo vybrat kupujícího na základě jím zvolených kritérií

Horní Měcholupy jsou nenápadnou, ale oblíbenou pražskou lokalitou, která nabízí skutečné soužití s přírodou bez vzdání se výhod města. Čtvrť je ideální pro rodiny s dětmi i aktivní jedince — pár minut pěšky od domu najdete Hostivařský lesopark s přehradou a vše potřebné pro každodenní život je přímo za rohem.

- Zastávka Bolevecká (autobus) — 1 min pěšky
- Nádraží Praha-Horní Měcholupy (vlak do centra za 18 min) — 7 min pěšky
- ZŠ Nad Přehradou — 5 min pěšky
- MŠ Boloňská — 4 min pěšky
- Albert (supermarket, Veronské nám.) — 5 min pěšky
- Kaufland Horní Měcholupy — 10 min pěšky
- Restaurace Dobrá společnost — 8 min pěšky
- Hostivař Forrest Park & přehrada — 10 min pěšky
- Golf Hostivař — 12 min pěšky
- Praktický lékař — 6 min pěšky

Zaujala Vás tato nabídka? Neváhejte nás kontaktovat a domluvte si prohlídku — rádi Vám dům osobně ukážeme!