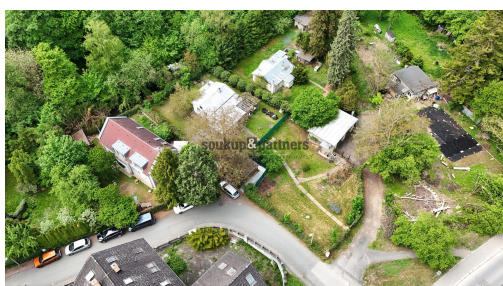
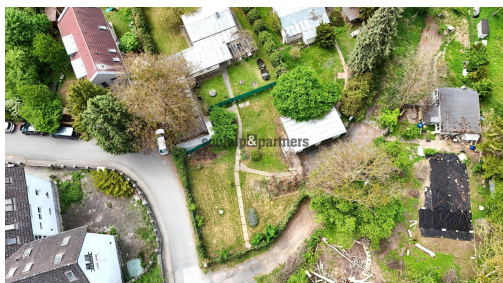


**Stavební pozemek - 486 m<sup>2</sup>, IS na hranici pozemku, Praha - Radotín.**

Pod Velkým hájem, Praha 16, Praha

**7 990 000 Kč**

za nemovitost

Cena uvedena vč. provize a právního servisu



Vyřizuje

**Jan Svoboda****Tel.:** 774 422 411**GSM:** +420 776 759 931**E-mail:**[jan.svoboda@spartners.cz](mailto:jan.svoboda@spartners.cz)**Celková plocha:** 486 m<sup>2</sup>**Charakter okolní zástavby:** obytná**Doprava:** vlak; silnice; MHD;  
autobus**Voda:** Vodovod**Druh pozemku:** pro bydlení**Umístění objektu:** klidná část obce**Komunikace:** asfaltová

**POPIS NEMOVITOSTI:** Stavební pozemek - 486 m<sup>2</sup>, situovaný na okraji zástavby a zeleně jen 5 min. od centra Radotína s veškerou občanskou vybaveností v pěší vzdálenosti. Jedná se o pozemek určený k výstavbě rodinného domu, dle ÚP ve stabilizovaném území, kde jsou koeficient zastavitelnosti a možnosti výšky budovy dány charakterem okolní zástavby. Dle předběžných studií půjde o 1NP + 2NP + podkroví o zastavěné ploše cca 75 m<sup>2</sup>. IS - možnost vybudování vodovodní a elektrické přípojky (je připraven projekt), odpad bude muset být řešen vlastní ČOV. Na pozemku se nachází garáž. Jedná se o perfektní a velmi klidnou lokalitu s výbornou dopravní dostupností do centra Prahy vlakem 20 min. Poloha pozemku je téměř uprostřed zeleně mezi Přírodní rezervací Klapice a Přírodním parkem Radotínsko Chuchelský háj s Radotínskou Údolskou vyhlídkou. Pro více informací volejte manažera nabídky.