

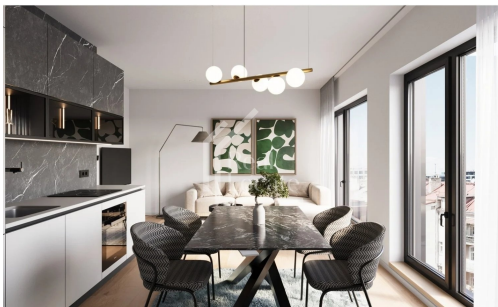


Pronájem - Byty

číslo zakázky: 02100

## Pronájem byt, 3+kk, 59.80m<sup>2</sup>, Košická, terasa 12.40m<sup>2</sup>, Praha 10 - Vršovice

Košická, 10100, Praha 10, Praha



**33 500 Kč**  
za měsíc



Vyřizuje

**Pavlína Prokešová**

**Tel.:** +420 604 189 964

**GSM:** +420 739 259 388

**E-mail:**

[pavlina@reallocate.cz](mailto:pavlina@reallocate.cz)

<b>Dispozice bytu:</b>	3+kk	<b>Podlaží v domě:</b>	2
<b>Počet podlaží v domě:</b>	1	<b>Celková podlahová plocha:</b>	60 m <sup>2</sup>
<b>Druh objektu:</b>	cihlová	<b>Stav objektu:</b>	novostavba
<b>Vlastnictví:</b>	osobní	<b>Umístění objektu:</b>	centrum obce
<b>Doprava:</b>	MHD	<b>Voda:</b>	Vodovod
<b>Odpad:</b>	Kanalizace	<b>Energetická náročnost:</b>	G - Mimořádně nehospodárná

**POPIS NEMOVITOSTI:** Nabízíme k pronájmu světlý a prostorný byt o dispozici 3+kk, ve 2.NP nacházející se v

klidné lokalitě s dobrou dostupností do centra.

Byt nabízí prostorný obývací pokoj včetně kuchyňského koutu a dvě samostatné ložnice. Součástí bytu jsou také dvě koupelny, které zajišťují maximální komfort a pohodlí pro každodenní život celé domácnosti. K bytu náleží terasa o velikosti cca 12.40m<sup>2</sup>.

Byt je nezařízený, avšak vybaven vestavěnými skříněmi a tyčemi na záclony. Kuchyň je plně vybavena základními spotřebiči a vybavením pro běžné užívání.

Nájemné činí: 33.500,- Kč

Měsíční poplatky za služby činí 2.500 Kč na osobu včetně vytápění.

Parkovací stání s autovýtahem v 2. PP za 3.500 Kč / měsíc

Parkovací stání v 1. PP s autovýtahem a garážovými vraty za 4.500 Kč / měsíc

Byt je ideální pro rodinu nebo pár hledající komfortní a praktické bydlení v dobře dostupné lokalitě.

Pro více informací nás neváhejte kontaktovat.