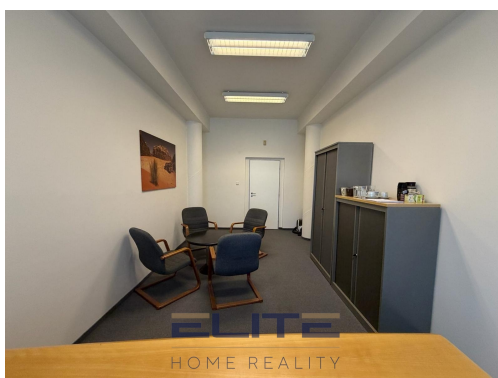


### Pronájem kanceláře 21 m<sup>2</sup> - Liberec, ul. Husova

Husova, 46001, Liberec (nečleněné město), Liberec



**4 100 Kč**

za měsíc

+ 1230,- Kč služby +  
kauce, včetně DPH, bez  
poplatků, + provize RK



Vyřizuje

**Lenka Šurová, M.R.E.**

**Tel.:** 604 925 986

**GSM:** +420 604 925 986

**E-mail:**

[surova@elitehomereality.cz](mailto:surova@elitehomereality.cz)  
z

<b>Plocha kanceláří:</b>	21 m <sup>2</sup>	<b>Druh objektu:</b>	cihlová
<b>Stav objektu:</b>	velmi dobrý	<b>Druh prostor:</b>	Kanceláře
<b>Umístění objektu:</b>	centrum obce	<b>Doprava:</b>	vlak; dálnice; silnice; MHD; autobus
<b>Komunikace:</b>	asfaltová	<b>Elektřina:</b>	Elektro - 230 V
<b>Voda:</b>	Vodovod	<b>Telekomunikace:</b>	Internet
<b>Plyn:</b>	Plynovod	<b>Topení:</b>	Ústřední - plynové
<b>Odpad:</b>	Kanalizace	<b>Energetická náročnost:</b>	G - Mimořádně nehospodárná

**POPIS NEMOVITOSTI:** Elite Home Reality nabízí k pronájmu světlou kancelář o velikosti 21 m<sup>2</sup>, umístěnou ve 2. patře multifunkční administrativní budovy v ulici Husova 21, Liberec. Kancelář je orientována do vnitrobloku, je nezařízená, s dostatkem denního světla a příjemnou atmosférou.

Na patře je k dispozici společná kuchyňka a sociální zázemí. Budova se nachází v pěší dostupnosti centra města i MHD, v lokalitě s výbornou občanskou vybaveností.

Vhodné jako sídlo firmy, poradenství, individuální konzultace nebo administrativní činnost.

V případě zájmu o prohlídku mě neváhejte kontaktovat emailem.